

ANGUS



CHAIRMAN



0200AN10727 HERBSTER CHAIRMAN 512

S A V PURSUIT 0160

HERBSTER SPORTSMAN 232
HF BLACKCAP MAY 0102

LCC NEW STANDARD

R B LADY STANDARD 305-890
B A LADY 6807 305

- En el Top 4% para peso al año
- En el Top 5% para Peso de la Canal
- En el Top 10% para Area del Rib Eye

REG. # HBA	BORN NACIÓ	FRAME FRAME	BW PN	WW PD	YW PA	SCROTAL CE
18086269	2015/02/03	6.0 yrl	30 kg	362 kg	631 kg	39.0 cm yrl
1943184	512	-- mat	Ratio 82	Ratio 97	Ratio 99	-- cm mat



DAM: R B LADY STANDARD 305-890



SIRE: HERBSTER SPORTSMAN 232



FULL SISTER TO CHAIRMAN

AAA-F17	CE FP	BW PN	WW PD	YW PA	RADG GDPR	YH PA	SC CE (cm)	DOC DOC
EPD	6	0.7	67	123	0.26	0.6	0.91	24
ACC	0.35	0.53	0.48	0.44	0.22	0.38	0.49	0.37
RANK %	50	35	10	5	20	25	40	15

AAA-F17	CW PC	MARB MARM	ACT MARB MARM ACT	REA AOL	ACT REA AL ACT	FAT GORDURA	ACT FAT GORD ACT
EPD	58	0.24	2.95	0.84	13.3	-0.022	0.28
ACC	0.39	0.35	-	0.36	-	0.33	-
RANK %	5	85	-	10	-	10	-

AAA-F17	HP HP	CEM FPM	MILK LEITE	MW PFM	MH AM	SEN VEV
EPD	12.6	6	43	83	1	-44.61
ACC	0.17	0.31	0.31	0.27	0.32	-
RANK %	25	75	1	2	2	95

AAA-F17	\$W SD	\$F \$CONF.	\$G \$VC	\$QG \$QC	\$YG \$GR	\$B \$CARNE
EPD	76.85	82.44	26.05	18.24	7.81	144.07
ACC	-	-	-	-	-	-
RANK %	2	10	75	90	20	15

ANGUS



CHARLO

0200AN10330 COLEMAN CHARLO 5369



O C C PAXTON 730P
COLEMAN CHARLO 0256
 BOHI ABIGALE 6014
 APEX WINDY 078
COLEMAN DONNA 3354
 COLEMAN DONNA 6143

- En el Top 4% para Eficiencia
- Ideal para Programas de Pastoreo
- Mejora el Area del Rib Eye

REG. # HBA	BORN NACIO	FRAME FRAME	BW PN	WW PD	YW PA	SCROTAL CE
18402757	07/16/2015	5.1 yrl	34 kg	347 kg	586 kg	38.0 cm yrl
1977104	5369	-- mat	Ratio 93	Ratio 109	Ratio 116	-- cm mat



MATERNAL GRAND DAM: COLEMAN DONNA 6143



GREAT GRAND DAM: KMK DONNA J311



MATERNAL SISTER TO DAM: COLEMAN DONNA 9260

AAA-F17	CE FP	BW PN	WW PD	YW PA	RADG GDPR	YH PA	SC CE (cm)	DOC DOC
EPD	6	0.8	48	81	0.24	-0.6	1.05	17
ACC	0.38	0.53	0.47	0.43	0.22	0.39	0.49	0.45
RANK %	50	35	60	70	30	95	30	45

AAA-F17	HP HP	CEM FPM	MILK LEITE	MW PFM	MH AM	SEN VEV
EPD	8.2	5	18	-40	-0.8	17.39
ACC	0.22	0.32	0.32	0.35	0.38	-
RANK %	80	85	90	95	95	3

AAA-F17	CW PC	MARB MARM	ACT MARB MARM ACT	REA AOL	ACT REA AL ACT	FAT GORDURA	ACT FAT GORD ACT
EPD	14	0.2	-	0.62	-	-0.013	-
ACC	0.40	0.35	-	0.35	-	0.31	-
RANK %	95	90	-	30	-	20	-

AAA-F17	\$W SD	\$F \$CONF.	\$G \$VC	\$QG \$QC	\$YG \$GR	\$B \$CARNE
EPD	53.25	42.71	27.91	16.14	11.77	74.3
ACC	-	-	-	-	-	-
RANK %	30	55	70	90	3	90

ANGUS



EASY DECISION



0200AN10716 BUSHS EASY DECISION 98

S A V FINAL ANSWER 0035

VIN-MAR O'REILLY FACTOR
VIN-MAR EDELLA 2827

BUSHS BIG TIME 452

BUSHS BIG BLACKBIRD 7885

BUSHS DAKOTA BLACKBIRD 4763

- Probado por altos resultados en fertilidad
- En el Top 1% de Peso de la Canal
- Líder de la raza con 152 en EPD de peso al año

REG. # HBA	BORN NACIÓ	FRAME FRAME	BW PN	WW PD	YW PA	SCROTAL CE
17649083	2013/02/07	6.8 yrl	42 kg	414 kg	733 kg	39.8 cm yrl
1786857	98	6.8 mat	Ratio 107	Ratio 123	Ratio 121	48.0 cm mat



PROGENY: PEAK DOT RANCH

AAA-F17	CE FP	BW PN	WW PD	YW PA	RADG GDPR	YH PA	SC CE (cm)	DOC DOC
EPD	5	2.8	89	153	0.38	0.9	1	29
ACC	0.57	0.88	0.85	0.73	0.23	0.39	0.50	0.37
RANK %	60	80	1	1	1	10	35	4



PROGENY: PEAK DOT RANCH

AAA-F17	HP HP	CEM FPM	MILK LEITE	MW PFM	MH AM	SEN VEV
EPD	9.5	12	16	74	0.6	-18.72
ACC	0.20	0.41	0.40	0.30	0.35	-
RANK %	60	15	90	3	20	95



PROGENY: PEAK DOT RANCH

AAA-F17	\$W SD	\$F \$CONF.	\$G \$VC	\$QG \$QC	\$YG \$GR	\$B \$SCARNE
EPD	69.55	140.69	28.69	30.53	-1.84	188.52
ACC	-	-	-	-	-	-
RANK %	10	1	60	40	90	1

AAA-F17	CW PC	MARB MARM	ACT MARB MARM ACT	REA AOL	ACT REA AL ACT	FAT GORDURA	ACT FAT GORD ACT
EPD	73	0.52	4.16	0.59	14	0.008	0.5
ACC	0.47	0.37	-	0.38	-	0.35	-
RANK %	1	45	-	30	-	45	-

AAA-F17	\$W SD	\$F \$CONF.	\$G \$VC	\$QG \$QC	\$YG \$GR	\$B \$SCARNE
EPD	69.55	140.69	28.69	30.53	-1.84	188.52
ACC	-	-	-	-	-	-
RANK %	10	1	60	40	90	1

ANGUS



HARVEST PRIDE

0200AN10715 JL HARVEST PRIDE 85A



S A V HERITAGE 6295
S A V HARVESTOR 0338
 S A V EMBLYNETTE 7749
 S A V FINAL ANSWER 0035
JL MS PRAIRE PRIDE 9051
 JL MS PRAIRE PRIDE 07060

- Líder en Fertilidad Altamente Probado
- Líder de la raza en crecimiento
- Mejora grasa para una mayor eficiencia

REG. # HBA	BORN NACIÓ	FRAME FRAME	BW PN	WW PD	YW PA	SCROTAL CE
17978424	2013/01/25	6.3 yrl				39.0 cm yrl
1727395	85A	-- mat				-- cm mat



DAM: JL MS PRAIRE PRIDE 9051



MATERNAL BROTHER AND DAM OF HARVEST PRIDE



MATERNAL SISTER: JL MS PRAIRE PRIDE 2083

AAA-F17	CE FP	BW PN	WW PD	YW PA	RADG GDPR	YH PA	SC CE (cm)	DOC DOC
EPD	0	3.9	67	112	0.25	0.5	0.87	20
ACC	0.32	0.52	0.46	0.42	0.20	0.36	0.38	0.33
RANK %	90	95	10	15	25	35	40	30

AAA-F17	HP HP	CEM FPM	MILK LEITE	MW PFM	MH AM	\$EN VEV
EPD	10.1	7	21	59	0.5	-8.64
ACC	0.18	0.29	0.33	0.27	0.31	-
RANK %	60	70	70	15	30	65

AAA-F17	CW PC	MARB MARM	ACT MARB MARM ACT	REA AOL	ACT REA AL ACT	FAT GORDURA	ACT FAT GORD ACT
EPD	45	0.16		0.49		0.002	
ACC	0.38	0.33	-	0.34	-	0.29	-
RANK %	25	95	-	50	-	40	-

AAA-F17	\$W SD	\$F SCONF	\$G SVC	\$QG SQG	\$YG SGR	\$B SCARNE
EPD	54.32	77.1	17.47	14.09	3.38	126.68
ACC	-	-	-	-	-	-
RANK %	30	15	95	95	60	35

ANGUS



INTERNATIONAL

0036AN01550 S A V INTERNATIONAL 2020



- S A V HERITAGE 6295
- S A V HARVESTOR 0338
- S A V EMBLYNETTE 7749
- S A V 8180 TRAVELER 004
- S A V EMBLYNETTE 5483
- S A V EMBLYNETTE 7260

Uno de los pedigrees mejores valuados de la industria en los últimos años, su progenie sigue impresionando a los criadores de la raza Angus debido al rendimiento general y a su conformación equilibrada. Su madre es la hembra fenotípicamente correcta de la raza. Su progenie al ser destetados tiene una excelente estructura con buen peso y dimensión. Sus primeras hijas en producción están mostrando una tremenda calidad en ubre.

REG. # HBA	BORN NACIÓ	FRAME FRAME	BW PN	WW PD	YW PA	SCROTAL CE
17318795	2012/02/20	6.4 yrl	83 lbs.	955 lbs.	1,554 lbs.	41.0 cm yrl
1724665	2020	6.3 mat	Ratio 99	Ratio 109	Ratio 110	-- cm mat



PROGENY: PRESIDENTS CLASSIC 2015



DAM: S A V EMBLYNETTE 5483



PROGENY: S A V

AAA-F18	CE FP	BW PN	WW PD	YW PA	RADG GDPR	YH PA	SC CE (cm)	DOC DOC
EPD	-7	5.6	70	116	0.2	0.4	0.99	7
ACC	0.68	0.95	0.94	0.90	0.39	0.84	0.89	0.87
RANK %	95	95	10	15	50	50	35	80

AAA-F18	CW PC	MARB MARM	ACT MARB MARM ACT	REA AOL	ACT REA AL ACT	FAT GORDURA	ACT FAT GORD ACT
EPD	46	0.21	3.77	0.47	15.2	0.038	0.39
ACC	0.55	0.49	-	0.49	-	0.49	-
RANK %	25	85	-	50	-	85	-

AAA-F18	HP HP	CEM FPM	MILK LEITE	MW PFM	MH AM	SEN VEV
EPD	13.6	-8	22	23	-0.2	-8.53
ACC	0.38	0.79	0.77	0.49	0.47	-
RANK %	10	95	60	60	90	60

AAA-F18	\$W SD	\$F \$CONF.	\$G \$VC	\$QG \$QC	\$YG \$GR	\$B \$CARNE
EPD	54.7	77.58	17.51	17.17	0.34	125.06
ACC	-	-	-	-	-	-
RANK %	35	20	90	85	90	40

ANGUS



PULSE



0200AN10325 MOHNEN PULSE 533

S A V HEARTBEAT 9222
MOHNEN HEARTRATE 1751
 MOHNEN JILT 787
 H A R B WINDY 702 JH
MOHNEN JILT 2360
 MOHNEN JILT 2477

- En el Top 1% para facilidad de parto
- Transmite tamaño moderado
- Alta Fertilidad

REG. # HBA	BORN NACIÓ	FRAME FRAME	BW PN	WW PD	YW PA	SCROTAL CE
17546349	2013/01/08	6.2 yrl	35 kg	410 kg	669 kg	40.6 cm yrl
1806334	533	-- mat	Ratio 91	Ratio 111	Ratio 104	-- cm mat



CALF PROGENY: TWISTED SISTERS LIVESTOCK



PROGENY: BRUNS ANGUS



PROGENY: BRUNS ANGUS

AAA-F17	CE FP	BW PN	WW PD	YW PA	RADG GDPR	YH PA	SC CE (cm)	DOC DOC
EPD	13	-4	52	95	0.2	0.5	0.83	18
ACC	0.57	0.79	0.75	0.64	0.20	0.37	0.50	0.43
RANK %	10	1	45	40	50	40	45	35

AAA-F17	CW PC	MARB	ACT MARB MARM ACT	REA AOL	ACT REA AL ACT	FAT GORDURA	ACT FAT GORD ACT
EPD	29	0.23	3.68	0.16	15	0.024	0.48
ACC	0.44	0.39	-	0.40	-	0.38	-
RANK %	65	85	-	90	-	70	-

AAA-F17	HP HP	CEM FPM	MILK LEITE	MW PFM	MH AM	\$EN VEV
EPD	12.1	12	29	46	0.4	-13.76
ACC	0.15	0.31	0.32	0.27	0.32	-
RANK %	25	15	20	25	35	85

AAA-F17	SW SD	\$F \$CONF.	\$G \$VC	\$QG \$QC	\$YG \$GR	\$B \$CARNE
EPD	58.77	53.99	17.06	17.73	-0.67	88.4
ACC	-	-	-	-	-	-
RANK %	25	40	90	85	85	75

ANGUS



RADIANCE

0200AN10711 S A V RADIANCE 0801



S A V BISMARCK 5682
 S A V BRILLIANCE 8077
 S A V BLACKCAP MAY 5270
 S A V NET WORTH 4200
 S A V ELBA 801
 S A V ELBA 1094

- Como uno más de los excelentes resultados de la ganadería PEAK DOT RANCH.
- Su abuela materna ELBA 1094, una de las fotos fenotípicamente más perfectas de la raza.
- Sobresaliente en casi todas las medidas de EPD'S, promete un mejoramiento de hato presentando un impecable pedigree y excelentes características fenotípicas y tono muscular.

REG. # HBA	BORN NACIÓ	FRAME FRAME	BW PN	WW PD	YW PA	SCROTAL CE
17005710	2010/09/01	6.3 yrl	72 lbs.	937 lbs.	1,394 lbs.	40.0 cm yrl
1658271	0801	6.1 mat	Ratio 93	Ratio 109	Ratio 100	46.0 cm mat



DAM: S A V ELBA 801

AAA-F18	CE FP	BW PN	WW PD	YW PA	RADG GDPR	YH PA	SC CE (cm)	DOC DOC
EPD	14	1.7	52	104	0.31	0.4	0.97	11
ACC	0.66	0.86	0.82	0.74	0.29	0.52	0.57	0.45
RANK %	4	60	50	30	10	50	35	65



GRANDDAM: S A V ELBA 1094a

AAA-F18	CW PC	MARB MARM	ACT MARB MARM ACT	REA AOL	ACT REA AL ACT	FAT GORDURA	ACT FAT GORD ACT
EPD	45	0.33	3.3	0.29	14.1	0.019	0.19
ACC	0.50	0.42	-	0.43	-	0.40	-
RANK %	25	70	-	75	-	60	-



PROGENY: PEAK DOT RANCH

AAA-F18	HP HP	CEM FPM	MILK LEITE	MW PFM	MH AM	SEN VEV
EPD	4.3	13	20	34	0.3	-4.28
ACC	0.24	0.54	0.56	0.34	0.38	-
RANK %	95	10	75	40	45	50

AAA-F18	\$W SD	\$F \$CONF.	\$G \$VC	\$QG \$QC	\$YG \$GR	\$B \$CARNE
EPD	40.44	72.07	23.67	23.29	0.38	131.49
ACC	-	-	-	-	-	-
RANK %	70	25	80	70	90	35

ANGUS



SENSATION

36AN1700 S A V SENSATION 5615



RITO 707 OF IDEAL 3407 7075
S A V REGISTRY 2831
 S A V MADAME PRIDE 0075
 S A V 8180 TRAVELER 004
S A V BLACKCAP MAY 4136
 S A V MAY 2397

- En el Top 1% para facilidad de parto
- Transmite tamaño moderado
- Alta Fertilidad
- El mejor vendido en el 2016 y hermano del mejor vendido en el 2015 en la subasta SAV Seedstock
- Uno de los toros más utilizados en el 2017

REG. # HBA	BORN NACIÓ	FRAME FRAME	BW PN	WW PD	YW PA	SCROTAL CE
18258149	2015/01/06	6.4 yrl	69 lbs	1,187 lbs	1,475 lbs	40.5 cm yrl
1943126	5615	-- mat	Ratio 80	Ratio 106	Ratio 106	N/A cm mat

PROGENY: SCHAFFS ANGUS VALLEY

AAA-F17	CE FP	BW PN	WW PD	YW PA	RADG GDPR	YH PA	SC CE (cm)	DOC DOC
EPD	7	0.6	59	105	0.21	0.3	1.07	24
ACC	0.54	0.83	0.80	0.38	0.09	0.25	0.41	0.39
RANK %	45	35	25	20	45	65	30	10

AAA-F17	CW PC	MARB MARM	ACT MARB MARM ACT	REA AOL	ACT REA AL ACT	FAT GORDURA	ACT FAT GORD ACT
EPD	47	0.19	3.67	0.64	15.6	-0.013	0.56
ACC	0.36	0.26	-	0.30	-	0.26	-
RANK %	20	90	-	20	-	20	-

PROGEN Y: SCHAFFS ANGUS VALLEY

AAA-F17	HP HP	CEM FPM	MILK LEITE	MW PFM	MH AM	\$EN VEV
EPD	6.9	3	21	66	0.7	-8.30
ACC	0.10	0.26	0.25	0.14	0.14	-
RANK %	90	95	65	10	15	70

AAA-F17	SW SD	\$F \$CONF.	\$G \$VC	\$QG \$QC	\$YG \$GR	\$B \$CARNE
EPD	51.96	58.80	22.12	15.64	6.48	122.17
ACC	-	-	-	-	-	-
RANK %	35	30	80	90	30	35

ANGUS



UNANIMOUS

0200AN10812 VISION UNANIMOUS 1418



GAMBLES ROYAL FLUSH
VISIONTOPLINE ROYAL STOCKMAN
LAGRAND PRIDE 7140
BOYD ON TARGET 1083
VISION EDELLA 665
VISION EDELLA 337

- Unos de los toros más famosos por su rendimiento dentro de la raza Angus.
- Patas y pezuñas excepcionales con excelente profundidad de talón.

REG. # HBA	BORN NACIO	FRAME FRAME	BW PN	WW PD	YW PA	SCROTAL CE
16992096	2011/01/22	6.5 yrl	84 lbs.	902 lbs.	1,611 lbs.	41.0 cm yrl
16992096	1418	5.5 mat	Ratio 100	Ratio 123	Ratio 121	46.0 cm mat



PROGENY: PEAK DOT RANCH

AAA-F15	CE FP	BW PN	WW PD	YW PA	RADG GDPR	YH PA	SC CE (cm)	DOC DOC
EPD	1	2.7	74	126	0.15	0.3	0.96	21
ACC	0.77	0.96	0.95	0.92	0.92	0.87	0.89	0.85
RANK %	85	90	3	10	80	65	35	25



PROGENY: PEAK DOT RANCH

AAA-F15	HP HP	CEM FPM	MILK LEITE	MW PFM	MH AM	\$EN VEV
EPD	6.6	3	14	39	0.2	-3.46
ACC	0.57	0.80	0.81	0.47	0.51	-
RANK %	95	95	95	35	60	45



PROGENY: PEAK DOT RANCH

AAA-F15	\$W SD	\$F SCONF.	\$G SVC	\$QG SQG	\$YG \$GR	\$B \$CARNE
EPD	55.28	78.69	31.87	32.4	-0.53	130.82
ACC	-	-	-	-	-	-
RANK %	30	15	55	40	95	35

AAA-F15	CW PC	MARB MARM	ACT MARB MARM ACT	REA AOL	ACT REA AL ACT	FAT GORDURA	ACT FAT GORD ACT
EPD	48	0.54	4	0.23	15.2	0.017	0.5
ACC	0.63	0.59	-	0.56	-	0.59	-
RANK %	20	40	-	85	-	60	-

RED ANGUS



BENELLI

0200AR20714 RED LAZY MC BENELLI 102B



- RED LAZY MC COWBOY CUT 26U
- RED NCJ LAZY MC VENOM 34Z
- RED HXC JOLENE 301N
- RED LAZY MC LOOKOUT 153X
- RED LAZY MC FIREFLY 36Z
- RED LAZY MC MISS FIREFLY 31S

- En el Top 10% en Performance
- En el Top 10% para Peso de la Canal
- Mejora la eficiencia

REG. # HBA	BORN NACIÓ	FRAME FRAME	BW PN	WW PD	YW PA	SCROTAL CE
1683796	2014/02/07	6.2 yrl	37 kg	412 kg	675 kg	36.0 cm yrl
1779878	LDEL 102B	-- mat		Ratio 100	Ratio 100	-- cm mat



DAM: RED LAZY MC FIREFLY 36Z



PROGENY



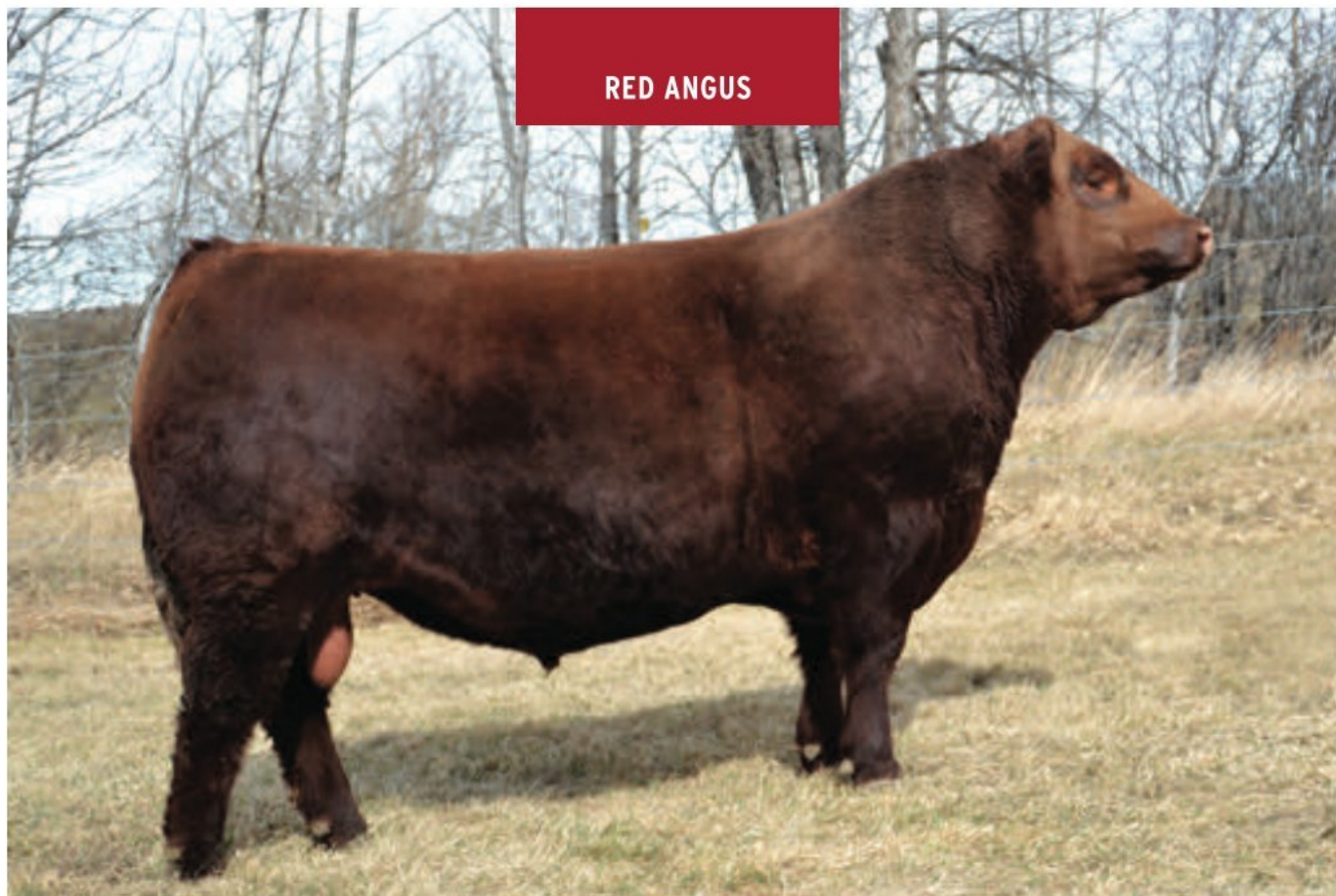
PROGENY: LAZY MC ANGUS

CAA-W18	CE FP	BW PN	WW PD	YW PA
EPD	4.9	-1.6	60	96
ACC	38.00	62.00	48.00	43.00
RANK %	33	29	20	14

CAA-W18	MILK LEITE	TM TM	MCE FPM	STAY STAY	HPG HP
EPD	10	42	5.1	8	11
ACC	27.00		35.00	2.00	7.00
RANK %	92	44	32	77	19

CAA-W18	CW PC	MARB MARM	REA AOL
EPD	25	0.11	-0.11
ACC	37.00	20.00	18.00
RANK %	22	91	82

RED ANGUS



BULLSEYE

0200AR20713 RED DOUBLE B BULLSEYE 1B



RED COCKBURN RIBEYE 308U
 RED SOO LINE POWER EYE 161X
 RED TR LYNN 301R
 RED RINGSTEAD KARGO 215U
 RED BLAIRS PRICILLA 44Z
 RED BRYLOR PRISCILLA 67W

- Alto Crecimiento y Performance
- Fuertes rasgos maternos
- En el Top 15% para peso de la canal

REG. # HBA	BORN NACIÓ	FRAME FRAME	BW PN	WW PD	YW PA	SCROTAL CE
2544921	2014/02/03	6.2 yrl	41 kg	395 kg		39.0 cm yrl
1788640	BAX 1B	-- mat		Ratio 100		-- cm mat



DAM: RED BLAIRS PRICILLA 44Z



CHAMPION FUTURITY FEMALE: FIRST LADY CLASSIC



BULLSEYE 1B

CAA-W18	CE FP	BW PN	WW PD	YW PA
EPD	-0.6	1.6	66	106
ACC	28.00	50.00	38.00	35.00
RANK %	90	86	8	6

CAA-W18	MILK LEITE	TM TM	MCE FPM	STAY STAY	HPG HP
EPD	7	40	2.0	10	13
ACC	24.00		24.00	6.00	7.00
RANK %	98	61	84	60	5

CAA-W18	CW PC	MARB MARM	REA AOL
EPD	35	0.41	-0.16
ACC	31.00	8.00	6.00
RANK %	5	12	94

RED ANGUS



CALIDAD



0200AR20719 RED TOWAW ORAZI CALIDAD 130Y

- RED DOBLEHACHE 33 ORIENTAL
- RED PASTORIZA 565 BRIGADIER
- RED PASTORIZA 312 NARANJA
- RED PIRAY 207RED QUEBRACHODION
- RED PIRAY 479 RED DION GALGA
- RED PIRAY237 REDGCANYON ELLETT

- Importado de Argentina
- Mejora la eficiencia
- Alta Fertilidad

REG. # HBA	BORN NACIÓ	FRAME FRAME	BW PN	WW PD	YW PA	SCROTAL CE
2424998	2011/02/07	5.0 yrl	44 kg	282 kg	504 kg	38.0 cm yrl
1669302	WDV 130Y	4.5 mat		Ratio 98	Ratio 110	44.0 cm mat



PROGENY: TOWAW CATTLE



PROGENY: TOWAW CATTLE



PROGENY: TOWAW CATTLE

CAA-W18	CE FP	BW PN	WW PD	YW PA
EPD	5	-1.8	42	83
ACC	66.00	75.00	72.00	73.00
RANK %	32	28	84	37

CAA-W18	MILK LEITE	TM TM	MCE FPM	STAY STAY	HPG HP
EPD	19	40	3.4	4	8
ACC	64.00		65.00	11.00	P
RANK %	27	63	63	96	83

CAA-W18	CW PC	MARB MARB	REA AOL
EPD	18	0.2	0.16
ACC	54.00	24.00	21.00
RANK %	41	75	12

RED ANGUS



CUSTOM MADE

0200AR20722 RED SIX MILE CUSTOM MADE 505C



RED U-2 RECON 192Y
RED U-2 RECKONING 149A
 RED U-2 ANEXA 271Y
 RED BASIN EXT 45T5
RED SIX MILE LASSIE 207Z
 RED SIX MILE LASSIE 377P

- En el Top 10% en Performance
- En el Top 1% para Marmoleo
- En el Top 15% para peso de la canal

REG. # HBA	BORN NACIÓ	FRAME FRAME	BW PN	WW PD	YW PA	SCROTAL CE
3607375	2015/04/01	6.3 yrl	38 kg	405 kg	643 kg	39.0 cm yrl
1858482	SIXM 505C	-- mat		Ratio 128	Ratio 99	-- cm mat



DAM: RED SIX MILE LASSIE 207Z



MATERNAL GRAND DAM: RED SIX MILE LASSIE 377P



CUSTOM MADE: REAR

CAA-W18	CE FP	BW PN	WW PD	YW PA
EPD	3.9	-1.1	63	96
ACC	20.00	33.00	30.00	31.00
RANK %	45	38	12	14

CAA-W18	MILK LEITE	TM TM	MCE FPM	STAY STAY	HPG HP
EPD	25	57	6.9	12	10
ACC	24.00		20.00	0	P
RANK %	2	1	11	22	35

CAA-W18	CW PC	MARB MARM	REA AQL
EPD	25	0.63	-0.08
ACC	26.00	5.00	4.00
RANK %	20	1	73

RED ANGUS



GRAND SLAM

0200AR20708 RED SIX MILE GRAND SLAM 130Z



RED VGW GAME PLAN 508
RED VGW GAME PLAN 816
 RED VGW TW DOLL 0270
 RED SSS BUCC 30U
RED SIX MILE REBECCA 216X
 RED WILBAR REBECCA 234M

- El rango entre el 1.2BW (peso al nacer) al 100 YW (peso al año) nos indica un excelente desarrollo y rendimiento en su progenie.
- Semental utilizado para aumentar la estatura que incorpora funcionalidad y atractivo visual
- Mantiene rasgos de canal fenomenales que se clasifican en el 10% superior de la raza para CW, 3% de MARB, 15% de REA.

REG. # HBA	BORN NACIÓ	FRAME FRAME	BW PN	WW PD	YW PA	SCROTAL CE
1603793	2012/02/27	6.7 yrl	93 lbs.	920 lbs.	1,522 lbs.	42.0 cm yrl
1689128	SIXM 130Z	6.8 mat		Ratio 123	Ratio 121	-- cm mat



SIRE: RED VGW GAME PLAN 816



GRANDSIRE: RED SSS BUCC 30U



PROGENY: SIX MILE ANGUS

CAA-W18	CE FP	BW PN	WW PD	YW PA
EPD	3.2	-1.2	60	100
ACC	0.64	0.82	0.77	0.75
RANK %	54	36	19	10

CAA-W18	MILK LEITE	TM TM	MCE FPM	STAY STAY	HPG HP
EPD	21	51	1.8	12	9
ACC	0.62	0	0.60	0.13	0.09
RANK %	10	5	86	22	68

CAA-W18	CW PC	MARB MARM	REA AOL
EPD	28	0.53	0.12
ACC	0.56	0.21	0.18
RANK %	15	3	16

RED ANGUS



MONOPOLY



0200AR20710 RED TER-RON MONOPOLY 84A

HF TIGER 5T

TER-RON PARK PLACE 18Y
RED TER-RON GOLDIE 240L

RED HEARTLAND KNIGHT CHARM 11L

RED TER-RON ALYSA 33R
RED TER-RON ALYSA 33M

- Líder de la raza en facilidad de parto
- Excelente para mejorar eficiencia
- Altas Areas del Rib Eye

REG. # HBA	BORN NACIÓ	FRAME FRAME	BW PN	WW PD	YW PA	SCROTAL CE
1729496	2013/03/02	5.6 yrl	33 kg	303 kg	571 kg	39.0 cm yrl
1771764	RPAH 84A	1- mat		Ratio 98	Ratio 111	1- cm mat



DAM: RED-TER-RON ALYSA 33R



SIRE: TER-RON PARK PLACE 18Y



PROGENY: WOOD COULEE RED ANGUS

CAA-W18	CE FP	BW PN	WW PD	YW PA
EPD	7	-5.2	48	84
ACC	40.00	58.00	49.00	47.00
RANK %	16	3	65	36

CAA-W18	MILK LEITE	TM TM	MCE FPM	STAY STAY	HPG HP
EPD	18	42	7.2	8	12
ACC	34.00		33.00	10.00	7.00
RANK %	32	49	9	80	10

CAA-W18	CW PC	MARB MARM	REA AOL
EPD	13	-0.03	0.11
ACC	39.00	12.00	11.00
RANK %	60	99	17

RED ANGUS



MOONSHINE

0200AR20707 RED NCJ MOONSHINE 21Z



CROWFOOT 6004S
RED CROWFOOT MOONSHINE 8081U
 RED CROWFOOT BRNDINA 6359S
 RED LAZY MC GRIDIRON 66S
RED LAZY MC MISS 1U
 RED LAZY MC MISS 67R

- Incrementa el Area del Rib Eye
- Excelente en bajo peso al nacimiento
- Fuerte Pedigrí en eficiencia de producción

REG. # HBA	BORN NACIÓ	FRAME FRAME	BW PN	WW PD	YW PA	SCROTAL CE
1658721	2012/02/13	5.9 yrl	33 kg	279 kg	522 kg	38.0 cm yrl
1682895	XDS 21Z	-- mat		Ratio 95	Ratio 94	-- cm mat



SIRE: RED CROWFOOT MOONSHINE 8081U



MATERNAL GRAND SIRE: RED LAZY MC GRIDIRON 66S



PATERNAL GRAND DAM: RED CROWFOOT BRNDINA 6359S

CAA-W18	CE FP	BW PN	WW PD	YW PA
EPD	4	-2.4	58	87
ACC	34.00	57.00	45.00	45.00
RANK %	44	19	27	29

CAA-W18	MILK LEITE	TM TM	MCE FPM	STAY STAY	HPG HP
EPD	17	46	3.0	5	8
ACC	31.00		31.00	15.00	20.00
RANK %	40	23	70	92	82

CAA-W18	CW PC	MARB MARM	REA AOL
EPD	18	0.07	0.11
ACC	38.00	17.00	15.00
RANK %	41	94	17

RED ANGUS



PARKER

0200AR20712 RED TER-RON PARKER 34A



HF TIGER 5T

TER-RON PARK PLACE 18Y
RED TER-RON GOLDIE 240L

RED LAZY MC KINGMAN 16W
RED TER-RON DIAMOND MIST 164Y
RED TER-RON DIAMOND MIST 29S

- Líder de la raza en Crecimiento
- Alto en peso de la canal
- En el Top 1% para Area del Rib Eye

REG. # HBA	BORN NACIÓ	FRAME FRAME	BW PN	WW PD	YW PA	SCROTAL CE
1710965	2013/01/24	6.5 yrl	44 kg	354 kg	643 kg	40.0 cm yrl
1726773	RPAH 34A	-- mat		Ratio 107	Ratio 109	-- cm mat



DAM: RED TER-RON DIAMOND MIST 164Y



PROGENY: LAZY MC ANGUS



PROGENY: LAZY MC ANGUS

CAA-W18	CE FP	BW PN	WW PD	YW PA
EPD	-1.9	3.3	73	119
ACC	68.00	80.00	76.00	76.00
RANK %	96	97	2	1

CAA-W18	MILK LEITE	TM TM	MCE FPM	STAY STAY	HPG HP
EPD	5	42	-0.1	8	7
ACC	67.00		67.00	5.00	26.00
RANK %	100	51	97	76	97

CAA-W18	CW PC	MARB MARM	REA AOL
EPD	46	-0.27	0.84
ACC	56.00	21.00	18.00
RANK %	1		1

RED ANGUS



RAZOR

0200AR20720 RED DKF RAZOR 55C



S A V ELIMINATOR 9105
DKF ELIMINATOR 15A
 RED DKF MISS POWER 17P
 S A V NET WORTH 4200
DKF MISS NET WORTH 21A
 DKF MISS POWER UP 95X

- En el Top 7% en rasgos de crecimiento
- En el Top 1% para Marmoleo
- En el Top 5% para peso de la Canal

REG. # HBA	BORN NACIÓ	FRAME FRAME	BW PN	WW PD	YW PA	SCROTAL CE
3565728	2015/01/27	6.1 yrl	34 kg	351 kg		39.0 cm yrl
1877389	DKF 55C	-- mat		Ratio 121		-- cm mat



PROGENY: BCR VENTURES & LAZY MC ANGUS



PROGENY: LAZY MC ANGUS



PROGENY: WLIBAR CATTLE CO.

CAA-W18	CE FP	BW PN	WW PD	YW PA
EPD	3.1	-0.4	78	128
ACC	30.00	58.00	48.00	41.00
RANK %	55	52	1	1

CAA-W18	MILK LEITE	TM TM	MCE FPM	STAY STAY	HPG HP
EPD	20	60	3.5	-1	10
ACC	20.00		18.00	0	P
RANK %	13	1	61	100	53

CAA-W18	CW PC	MARB MARB	REA AOL
EPD	45	0.64	0.18
ACC	36.00	7.00	7.00
RANK %	1	1	10

RED ANGUS



REDEEM

0200AR20721 RED RUST REDEEM 201C



RED BECKTON NEBULA P P707
RED BROWN JYJ REDEMPTION Y1334
 RED JYJ MS JOLENE W16
 RED LCC CHEYENNE B221L
RED TNTS MISS S139
 RED MUSHRUSH DIVINE LT P026

- Excelente facilidad de parto
- De los mejores de la raza en marmoleo
- Excelente para Crecimiento

REG. # HBA	BORN NACIÓ	FRAME FRAME	BW PN	WW PD	YW PA	SCROTAL CE
1750068	2015/02/15	6.2 yrl	35 kg	315 kg	660 kg	40.5 cm yrl
1944067	IMP 201C	-- mat				-- cm mat



SIRE: BROWN JYJ REDEMPTION Y1334



REDEEM YEARLING



MATERNAL GRAND DAM: RED MUSHRUSH DIVINE LT P026

CAA-W18	CE FP	BW PN	WW PD	YW PA
EPD	12.2	-3.8	63	106
ACC	23.00	24.00	23.00	23.00
RANK %	2	7	13	5

CAA-W18	MILK LEITE	TM TM	MCE FPM	STAY STAY	HPG HP
EPD	20	52	10.5	11	11
ACC	23.00		23.00	7.00	19.00
RANK %	13	4	1	46	24

CAA-W18	CW PC	MARB MARM	REA AOL
EPD	28	0.62	-0.05
ACC	19.00	26.00	24.00
RANK %	16	2	62

RED ANGUS



SPYDER

0200AR20709 RED LAZY MC SPYDER 149A



RED LAZY MC EYE SPY 64Y
RED LAZY MC SPYDER 149A
 LAZY MC LOOKOUT 37U
 RED RMJ REDMAN 1T
RED LAZY MC LARKABA 127Y
 RED LAZY MC LARKABA 61T

- Alto en Area del Rib Eye
- Líder de la raza en facilidad de parto
- Mejora la eficiencia

REG. # HBA	BORN NACIO	FRAME FRAME	BW PN	WW PD	YW PA	SCROTAL CE
1621517	2013/03/06	5.8 yrl	40 kg	432 kg	630 kg	40.0 cm yrl
1756357	CBM 149A	5.4 mat		Ratio 111	Ratio 88	44.0 cm mat



DAM: RED LAZY MC LARKABA 127Y



FULL SISTER TO SPYDER



PROGENY: HOWE RED ANGUS

CAA-W18	CE FP	BW PN	WW PD	YW PA
EPD	7.9	-1.4	48	83
ACC	43.00	72.00	63.00	61.00
RANK %	11	33	64	38

CAA-W18	MILK LEITE	TM TM	MCE FPM	STAY STAY	HPG HP
EPD	23	49	3.8	8	10
ACC	34.00		38.00	3.00	8.00
RANK %	4	12	58	82	47

CAA-W18	CW PC	MARB MARB	REA AOL
EPD	18	0.24	0.27
ACC	48.00	22.00	20.00
RANK %	42	65	6

FLECKVIEH-SIMMENTAL



ARNOLD



0200SM30715 BIG SKY ARNOLD 14A

GREAT GUNS TX AMOS 42M
GREAT GUNS REGIO 9R
 GREAT GUNS KANDY 1K
 CEN LAREDO 519L
RJR SWEET NUGGET 47N
 IPU MS. BERNADETTE

- Fuerte Línea Maternal
- Alto Crecimiento y Performance
- Altos Pesos de la Canal

REG. # HBA	BORN NACIÓ	FRAME FRAME	BW PN	WW PD	YW PA	SCROTAL CE
3049193	2013-01-08	6.5 yrl	45 kg			38.0 cm yrl
794162	MMVI 14A	6.5 mat	Ratio 105			46.0 cm mat



DAM: RJR SWEET NUGGET 47N



SIRE: GREAT GUNS REGIO 9R



MATERNAL GRAND DAM: IPU MS. BERNADETTE

CSA-F17	CE FP	BW PN	WW PD	YW PA
EPD	0.2	6.8	75.8	104.9
ACC	0.23	0.24	0.22	0.22
RANK %	95	95	20	35

CSA-F17	MCE FPM	MWWT TM	MILK LEITE	STAY STAY
EPD	1.1	73.0	35.2	10.8
ACC	0.22	0.22	0.22	
RANK %	95	2	3	50

CSA-F17	CWT PC	MARB MARM	REA AOL	FAT GORDURA
EPD	41.8	-0.12	0.41	-0.064
ACC	0.19	0.05	0.05	0.06
RANK %	25	65	90	35

FLECKVIEH-SIMMENTAL



BANK ROLL

0200SM30335 PHS BANK ROLL 345B



VIRGINIA WALKER 97W
SIBELLE DIRTY HARRY 25Z
 SIBELLE GOLDA
 BLI WARLORD 915W
PHS YUMA
 FGAF PRECIOUS THING 402T

- Alta Fertilidad
- Fullblood Fleckvieh sin Cuernos
- Semen Sexado Disponible

REG. # HBA	BORN NACIÓ	FRAME FRAME	BW PN	WW PD	YW PA	SCROTAL CE
3047163	2014-03-02	6.3 yrl	39 kg	391 kg		41.0 cm yrl
802872	AP 345B	-- mat	Ratio 106	Ratio 99		-- cm mat



DAM: PHS YUMA



PROGENY: KERN SIMMENTALS



SIRE: SIBELLE DIRTY HARRY 25Z

CSA-F17	CE FP	BW PN	WW PD	YW PA
EPD	5.5	3.9	67.8	95.2
ACC	0.49	0.68	0.49	0.44
RANK %	55	55	50	60

CSA-F17	MCE FPM	MWWT TM	MILK LEITE	STAY STAY
EPD	5.2	66.5	32.6	13.8
ACC	0.25	0.32	0.24	0.26
RANK %	75	15	10	15

CSA-F17	CWT PC	MARB MARM	REA AOL	FAT GORDURA
EPD	31.9	-0.23	0.61	-0.076
ACC	0.39	0.04	0.04	0.06
RANK %	60	100	50	15

FLECKVIEH-SIMMENTAL



DRACO

BHR DRACO



KYKSO HADAU
KYKSO HAPED
KYKSO PEDODI
VETVEE MASSIEF EMBRIO 3
AI-AI RINA
SALERIKA RETA

- Alto Crecimiento
- Pedigrí Fuertemente Maternal
- Mejora el Peso de las Canales
- Excelente papel en pistas en México y el mundo



DAM: AI-AI RINA



SIRE: KYKSO HAPED



PROGENY: BAR 5 FARMS

FLECKVIEH-SIMMENTAL



ELTORRO

028SM0972 BAR 5 SA ELTORRO 814S



ANDERLAND MATIAS-POENA
BAR 5 P SA EXPERT 826M
 TOVERBERG ERIKA
 BEZLEY JM9439
RU-DEV CARAMIA
 RU-DEV CARA

- Sudafricano sin cuernos
- Pedigrí de Alta Fertilidad
- Fuertes Líneas Maternales

REG. # HBA	BORN NACIÓ	FRAME FRAME	BW PN	WW PD	YW PA	SCROTAL CE
2470683	2006-08-22	6.3 yrl	41 kg	342 kg	657 kg	37.0 cm yrl
673825	CO 814S	6.0 mat	Ratio 100	Ratio 129	Ratio 109	43.0 cm mat



DAM: RU-DEV CARAMIA



PATERNAL GRANDDAM: TOVERBERG ERIKA



SIRE: BAR 5 P SA EXPERT 826M

CSA-F17	CE FP	BW PN	WW PD	YW PA
EPD	7.9	4.0	58.8	71.7
ACC	0.53	0.59	0.55	0.53
RANK %	35	55	85	100

CSA-F17	MCE FPM	MWWT TM	MILK LEITE	STAY STAY
EPD	1.8	58.6	29.2	6.1
ACC	0.44	0.44	0.44	
RANK %	95	50	25	90

CSA-F17	CWT PC	MARB MARM	REA AOL	FAT GORDURA
EPD	17.8	-0.15	-0.07	-0.048
ACC	0.43	0.15	0.13	0.28
RANK %	95	80	100	80

FLECKVIEH-SIMMENTAL



GUERRERO

0200SM30340 FGAF GUERRERO 810Y



OVERHALL HIVY

FGAF SELDOM 835L
RAJ MS ARNOLD 21F

ANCHOR "T" LEGEND 7H
NOSSATERRA REAL WISH 69U
GIBBY'S RORY 25R

- Fullblood Fleckvieh sin cuernos
- Probada facilidad de parto
- Mejora la eficiencia

REG. # HBA	BORN NACIÓ	FRAME FRAME	BW PN	WW PD	YW PA	SCROTAL CE
3298136	2011-01-09	6.0 yrl	44 kg	309 kg	573 kg	39.0 cm yrl
748277	FGAF 810Y	6.0 mat				-- cm mat



MATERNAL SISTER



PROGENY: FERME GAGNON INC.



PROGENY: FERME GANON INC.

CSA-F17	CE FP	BW PN	WW PD	YW PA
EPD	12.6	1.3	61.5	83.6
ACC	0.55	0.62	0.56	0.54
RANK %	10	15	80	85

CSA-F17	MCE FPM	MWWT TM	MILK LEITE	STAY STAY
EPD	5.8	63.4	32.7	7.0
ACC	0.46	0.48	0.48	
RANK %	70	25	10	5

CSA-F17	CWT PC	MARB MARM	REA AOL	FAT GORDURA
EPD	21.2	-0.11	0.32	-0.053
ACC	0.44	0.12	0.11	0.17
RANK %	90	60	100	70

FLECKVIEH-SIMMENTAL



HALDOR



0200SM30718 DOUBLE BAR D HALDOR 910A

SALMON ARM HAYES 9M
WLSF HALDOR
 WLSF VERDORA
 WLSF ABNER
WLSF ELNER
 WLSF ELDIDA

- Excelente Facilidad de Parto
- Sudafricano de pedigrí abierto
- Fuerte Conformación

REG. # HBA	BORN NACIÓ	FRAME FRAME	BW PN	WW PD	YW PA	SCROTAL CE
3046819	2013-03-11	6.4 yrl	40 kg			41.0 cm yrl
802800	RLD 910A	-- mat	Ratio 89			-- cm mat



DAM: WLSF ELNER



HALDOR 910A: SALE PHOTO

CSA-F17	CE FP	BW PN	WW PD	YW PA
EPD	11.5	2.0	57.8	79.3
ACC	0.28	0.32	0.26	0.26
RANK %	15	20	90	90

CSA-F17	MCE FPM	MWWT TM	MILK LEITE	STAY STAY
EPD	5.6	55.4	26.5	2.2
ACC	0.23	0.23	0.22	0.23
RANK %	70	65	35	100

CSA-F17	CWT PC	MARB MARM	REA AOL	FAT GORDURA
EPD	19.8	-0.16	0.12	-0.046
ACC	0.22	0.02	0.02	0.03
RANK %	90	80	100	85

FLECKVIEH-SIMMENTAL



HEXTOR

0200SM30336 BAR 5 HEXTOR 1223C



CONGOSIM HEXVAS
BAR 5 FF HEXAGON 412Y
 RAAP N SKRAAP MARDÁ
 DORA LEE ECLIPSE FF9R
DORA LEE'S DANIELLA FF8W
 DORA LEE DARBY FF8N

- En el Top 15% para Facilidad de Parto
- Sudafricano sin cuernos
- Fuerte Pedigrí Maternal

REG. # HBA	BORN NACIÓ	FRAME FRAME	BW PN	WW PD	YW PA	SCROTAL CE
3172322	03/16/15	6.1 yrl	41 kg	323 kg		40.0 cm yrl
1155074	CO 1223C	-- mat	Ratio 119			-- cm mat



MATERNAL BROTHER

CSA-F17	CE FP	BW PN	WW PD	YW PA
EPD	5.4	1.2	61	81.7
ACC	0.30	0.33	0.31	0.30
RANK %	60	15	0	90



MATERNAL BROTHER

CSA-F17	MCE FPM	MWWT TM	MILK LEITE	STAY STAY
EPD	9.9	63.9	33.5	7.2
ACC	0.22	0.24	0.22	
RANK %	25	20	10	85



MATERNAL BROTHER

CSA-F17	CWT PC	MARB MARM	REA AOL	FAT GORDURA
EPD	19.9	0.03	0.14	-0.037
ACC	0.25	0.14	0.12	0.25
RANK %	90	20	100	95

FLECKVIEH-SIMMENTAL



HOLD

028SM0897 BAR 5 SA HOLD 407N



KYKSO HADAU
KYKSO HAPED
KYKSO PEDODI
SALERIKA EVAN
TOVERBERG ELSA
TOVERBERG EMMA

- Alto Crecimiento
- Pedigrí Fuertemente Maternal
- Mejora el Peso de las Canales

REG. # HBA	BORN NACIÓ	FRAME FRAME	BW PN	WW PD	YW PA	SCROTAL CE
	2003-01-12	6.6 yrl	50 kg	467 kg	620 kg	41.0 cm yrl
T603769	CO 407N	-- mat				-- cm mat



DAM: TOVERBERG ELSA



YEARLING



SIRE: KYKSO HAPED

CSA-F17	CE FP	BW PN	WW PD	YW PA
EPD	3.4	9.9	89.4	126.2
ACC	0.38	0.41	0.39	0.39
RANK %	80	100	1	3

CSA-F17	MCE FPM	MWWT TM	MILK LEITE	STAY STAY
EPD	-1.6	73.1	28.5	2.3
ACC	0.34	0.35	0.34	
RANK %	100	2	25	100

CSA-F17	CWT PC	MARB MARM	REA AOL	FAT GORDURA
EPD	58.8	-0.06	0.13	-0.047
ACC	0.32	0.17	0.15	0.21
RANK %	1	45	100	85

FLECKVIEH-SIMMENTAL



ROCKET

0200SM30326 LRX HP ROCKET 23Y



GRINALTA'S GRIDIRON 403J

DFM MARCUS 14M
DFM KATHLEEN 41K

G-SEVEN POL ROCKET 12P

LRX MS ROCKET 3W
LRX MARCY 40T

- Alta Fertilidad
- Fullblood Fleckvieh sin Cuernos
- Fuerte rasgos maternales
- Homocigoto sin Cuernos

REG. # HBA	BORN NACIÓ	FRAME FRAME	BW PN	WW PD	YW PA	SCROTAL CE
2956245	2011-01-07	6.7 yrl	39 kg	399 kg	683 kg	36.0 cm yrl
747235	LRX 23Y	6.0 mat	Ratio 107	Ratio 104	Ratio 98	-- cm mat



PROGENY: ROBB FARMS

CSA-F17	CE FP	BW PN	WW PD	YW PA
EPD	6.6	5.1	71.1	96.9
ACC	0.72	0.80	0.76	0.75
RANK %	45	75	35	55



ROCKET 23Y: TWO YEAR OLD

CSA-F17	CWT PC	MARB MARM	REA AOL	FAT GORDURA
EPD	34.5	-0.16	0.83	-0.080
ACC	0.55	0.09	0.09	0.10
RANK %	50	80	10	10



PROGENY: ROBB FARMS

CSA-F17	MCE FPM	MWWT TM	MILK LEITE	STAY STAY
EPD	6.2	70.1	34.7	5.9
ACC	0.62	0.62	0.62	
RANK %	65	4	4	90

FLECKVIEH-SIMMENTAL



ROLEX

0200SM30334 DOUBLE BAR D ROLEX 267X



ROGANT
PRL PORTERHOUSE REGENT
 MS PRL NITE-ANCHOR 087B
 MFI WHISTLER 47L
MFI HELGA 6019
 ANCHOR "T" LIANE 32J

- Excepcional Fertilidad
- Alta Habilidad Materna
- En el Top 10% para Area del Rib Eye

REG. # HBA	BORN NACIÓ	FRAME FRAME	BW PN	WW PD	YW PA	SCROTAL CE
3049184	2010-06-18	6.7 yrl	46 kg			43.0 cm yrl
759155	RLD 267X	6.4 mat	Ratio 100			46.0 cm mat



SIRE: PRL PORTERHOUSE REGENT



ROLEX MATURE



PROGENY

CSA-F17	CE FP	BW PN	WW PD	YW PA
EPD	4.0	4.8	38.8	47.4
ACC	0.58	0.65	0.59	0.59
RANK %	75	70	100	100

CSA-F17	MCE FPM	MWWT TM	MILK LEITE	STAY STAY
EPD	2.6	53.6	34.2	5.1
ACC	0.49	0.52	0.48	0.30
RANK %	90	75	5	95

CSA-F17	CWT PC	MARB MARM	REA AOL	FAT GORDURA
EPD	5.4	-0.27	0.86	-0.107
ACC	0.47	0.20	0.18	0.22
RANK %	100	100	10	5

FLECKVIEH-SIMMENTAL



ROMANO

0200SM30325 IPU ROMANO 115X



SMITHBILT MOLSON 21M
CHAMPS ROMANO
 CHAMPS PRICILLA
 CEN LAREDO 519L
IPU MS LAREDO 79S
 IPU MS HOUSTON 47P

- Romano presume de un pedigrí probado, lleno de rendimiento, músculo y estilo.
- Sus EPD lo ubican en el top de la raza para WW, YW y Milk.
- Es recomendable usar este semental para agregar profundidad de cuerpo, solidez estructural y fuerza materna.
- Fullblood Fleckvieh con cuernos.

REG. # HBA	BORN NACIÓ	FRAME FRAME	BW PN	WW PD	YW PA	SCROTAL CE
2956246	2010/01/27	6.8 yrl	96 lbs.	888 lbs.		42.0 cm yrl
735044	IPU 115X	7.0 mat	Ratio 101	Ratio 111		47.0 cm mat



SIRE: CHAMPS ROMANO



GRANDSIRE: CEN LAREDO 519L

CSA-F18	CE FP	BW PN	WW PD	YW PA
EPD	11.1	3.8	79.9	118.9
ACC	0.46	0.60	0.53	0.52
RANK %	15	55	10	15

CSA-F18	MCE FPM	MWWT TM	MILK LEITE	STAY STAY
EPD	11.5	76.2	36.2	20.1
ACC	0.27	0.48	0.46	0.26
RANK %	1	1	2	4

CSA-F18	CWT PC	MARB MARM	REA AOL	FAT GORDURA
EPD	38.1	-0.1	0.82	-0.144
ACC	0.38	0.26	0.38	0.26
RANK %	5	45	35	30

FLECKVIEH-SIMMENTAL



STIMULATION

114SM0655 BAR 5 SA STIMULATION 415P



LEEUPOORT GARY KIRSTEN
DORSIM MASSIE
 DORSIM MARIE
 KYKSO KALGER
TOVERBERG ERIKA
 TOVERBERG ELSA

- Completamente Sudafricano
- Alto Crecimiento
- Mejora peso de las canales

REG. # HBA	BORN NACIO	FRAME FRAME	BW PN	WW PD	YW PA	SCROTAL CE
2274526	24/01/2004	6.8 yrl	48 kg			39.0 cm yrl
623090	CO 415P	7.0 mat				44.0 cm mat



DAM: TOVERBERG ERIKA



FULL BROTHER



SIRE: DORSIM MASSIE

CSA-F17	CE FP	BW PN	WW PD	YW PA
EPD	7.5	6.7	78.9	122.2
ACC	0.79	0.81	0.80	0.80
RANK %	40	95	10	10

CSA-F17	MCE FPM	MWWT TM	MILK LEITE	STAY STAY
EPD	10.7	70.5	31.1	0.9
ACC	0.77	0.77	0.77	
RANK %	20	4	15	100

CSA-F17	CWT PC	MARB MARM	REA AOL	FAT GORDURA
EPD	52.5	-0.30	0.11	-0.029
ACC	0.57	0.20	0.17	0.28
RANK %	4	100	100	100

FLECKVIEH-SIMMENTAL



WORLDWIDE

0200SM00105 PHS POLLED WORLDWIDE 14W



ROGANT
 LORIS
 DORA LEE'S CLASSIC IMAGE
 ROLLING ACRES RED FERN
 DAYTON'S MISS POL BERND

- Fullblood Felckvieh sin cuernos
- Dará mucho crecimiento y fortaleza
- Mejora peso de las canales

REG. # HBA	BORN NACIÓ	FRAME FRAME	BW PN	WW PD	YW PA	SCROTAL CE
2938683	2009-01-22	6.8 yrl	43 kg	391 kg	655 kg	40.0 cm yrl
717966	AP 14W	6.8 mat	Ratio 106	Ratio 106	Ratio 99	47.0 cm mat



DAM: ROLLING ACRES RED FERN



PROGENY: BOISVERT SIMMENTAL



PROGENY: RANCHO LA MESA, SAN FELIPE, GTO., MÉXICO

CSA-F17	CE FP	BW PN	WW PD	YW PA
EPD	6.7	4.9	69.8	102.7
ACC	0.58	0.66	0.60	0.59
RANK %	45	75	40	40

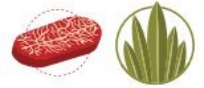
CSA-F17	MCE FPM	MWWT TM	MILK LEITE	STAY STAY
EPD	8.5	76.5	41.6	14.9
ACC	0.49	0.51	0.47	0.26
RANK %	40	1	1	10

CSA-F17	CWT PC	MARB MARM	REA AOL	FAT GORDURA
EPD	38.1	-0.27	0.61	-0.079
ACC	0.47	0.16	0.14	0.20
RANK %	35	100	50	10

HEREFORD



RIB EYE



0200HP40313 BURNSIDE RIB EYE 13Z

KCF BENNETT 3008 M326
SHF RIB EYE M326 R117
 HVH MISS HUDSON 83K 8M
 GLENLEES CL 151L RIGID 23P
BURNSIDE YEDDA 9W
 OLTN 125J YEDDA 43R

- Mejora Eficiencia
- Alta Fertilidad
- Disponible en Semen Sexado

REG. # HBA	BORN NACIÓ	FRAME FRAME	BW PN	WW PD	YW PA	SCROTAL CE
43738089	01/30/12	5.5 yrl	35 kg	327 kg		37.0 cm yrl
C02969704	HAND 13Z	5.5 mat				42.0 cm mat



DAM: BURNSIDE YEDDA 9W



SIRE: SHF RIB EYE M326 R117



PROGENY

CHA-F17	CE FP	BW PN	WW PD	YW PA	SC CE (cm)
EPD	4.5	2.1	48.3	72.3	1
ACC	0.30	0.43	0.32	0.30	0.20
RANK %					

CHA-F17	MILK LEITE	TM TM	MCE FPM	STAY STAY	COW W PV
EPD	20.7	44.9	5.2	0.8	69.5
ACC	0.19	-	0.16	0.35	0.19
RANK %					

CHA-F17	MARB MARB	REA AOL	FAT GORDURA
EPD	0.14	0.32	-0.035
ACC	0.03	0.03	0.03
RANK %			

HEREFORD



UPPER CUT

0200HP00309 ELM-LODGE UPPER CUT 20U



CIRCLE-D WRANGLER 832W
MC RANGER 9615
 SBF ROYAL GYPSY
 ELM-LODGE JURASSIC 13J
ELM-LODGE 140Z PARADISE 47P
 EARDLEY HAZEL 140Z

- Alta Fertilidad
- Adicionará pigmentación
- Mejora peso de las canales

REG. # HBA	BORN NACIÓ	FRAME FRAME	BW PN	WW PD	YW PA	SCROTAL CE
43055966	01/20/08	5.8 yrl	39 kg	332 kg		40.0 cm yrl
C02910376	TAX 20U	-- mat				-- cm mat



MATERNAL GRAND SIRE: ELM-LODGE JURASSIC 13J



SIRE: MC RANGER 9615



PROGENY: WHISKEY LANE LIVESTOCK

CHA-F17	CE FP	BW PN	WW PD	YW PA	SC CE (cm)
EPD	-4	2.3	47.6	73	0.7
ACC	0.28	0.46	0.32	0.30	0.16
RANK %					

CHA-F17	MILK LEITE	TM TM	MCE FPM	STAY STAY	COW W PV
EPD	13.6	37.4	-1.3	1.6	90.4
ACC	0.22	-	0.16	0.56	0.19
RANK %					

CHA-F17	MARB MARM	REA AOL	FAT GORDURA
EPD	0.14	0.56	-0.015
ACC	0.03	0.03	0.03
RANK %			

CHAROLAIS



ABRACADABRA

0200CH50314 CEDARDALE ABRACADABRA 123A

SPARROWS ALCATRAZ 18N
 CEDARDALE WINCHESTER 70W
 CEDARDALE NOSTALGIA 3N
 LT WYOMING WIND 4020 PLD
 CEDARDALE MISS 45T
 CEDARDALE PREFERABLE 36P

REG. # HBA	BORN NACIÓ	FRAME FRAME	BW PN	WW PD	YW PA	SCROTAL CE
M879233	2013/03/02	- yrl	91 lbs	926 lbs	1,323 lbs	N/A cm yrl
PMC351435	CED 123A	- mat	Ratio 104	Ratio 106	Ratio 100	N/A cm yrl

CCA-F16	CE FP	BW PN	WW PD	YW PA	SC CE (cm)	MILK LEITE	TM TM
EPD	91.8	-2.2	47	72	-	17	41
ACC	0.22	0.47	0.25	0.22	-	0.13	0.17
RANK %	20	10	30	80	-	90	65

CHAROLAIS



CASINO

0200CH50315 DALMAS CASINO 375C



PFMC7880 UNO SC
PFMC8960 EXOTIC SC
 7121434650 VARSOVIE
 FMC8152 MBZF CHIEF 14S
FFC14301 WR ULTRA 136U
 FFC11815 WR HOPE 4H

- Completamente Francés sin Cuernos
- Dará musculatura y crecimiento
- Altas Areas del Rib Eye

REG. # HBA	BORN NACIÓ	FRAME FRAME	BW PN	WW PD	YW PA	SCROTAL CE
	2015/08/12	6.4 yrl	43 kg	290 kg	475 kg	40.0 cm yrl
MC711328	FDE 375C	-- mat				-- cm mat



DAM: WR ULTRA 136U



SIRE: EXOTIC SC



CASINO 375C

CCA-F17	CE FP	BW PN	WW PD	YW PA	MILK LEITE
EPD	0.7	1.4	39	72	19
ACC	0.14	0.33	0.13	0.06	0.04
RANK %	85	55	75	80	75

CCA-F17	CWT PC	MARB MARM	REA AOL	FAT GORDURA
EPD	14	-0.36	0.65	-0.420
ACC	0.06	0.05	0.06	0.08
RANK %	70	90	4	10

CHAROLAIS



EXTRA

0200CH50706 PLEASANT DAWN EXTRA 540A

SILVERSTREAM PERFORMER P38
HBSF EXTRA 2X
 HIGHBLUFF SCHATZI 8S
 HEJ MAGNUM 26R
PLEASANT DAWN MAGGIE 54U
 PLEASANT DAWN ROBIN 56N

REG. # HBA	BORN NACIÓ	FRAME FRAME	BW PN	WW PD	YW PA	SCROTAL CE
MC350105	01/27/2013	6.6 yrl	102 lbs.	713 lbs.	1,447 lbs.	38 cm yrl
	RKJ 540A	N/A mat	Ratio	N/A mat	Ratio	N/A cm mat

CCA-F15	CE FP	BW PN	WW PD	YW PA	MILK LEITE
EPD	58	2.4	50	97	31
ACC	0.18	0.39	0.27	0.23	0.14
RANK %	75	65	20	15	1

CCA-F15	CWT PC	MARB MARM	REA AOL	FAT GORDURA
EPD	24	0.40	0.56	0.61
ACC	0.10	0.05	0.05	0.07
RANK %	15	25	10	75

CHAROLAIS



BY

DOWNTOWN

0200CH50710 JWX DOWNTOWN 7C



JWX SILV ER BULLET 524W

JWX FIFTY SHADES 706Z

JWX SHANIA 306T

CSS SIR NAVIGATOR 37T

JWX MERCEDES 20Z

CSS LADY IMPRESSIVE 20P

- Homocigoto sin cuernos
- Uno de los toros de la raza Charolais más sonados en la venta de verano 2016.
- Vendido en \$83,000. dls
- Rendimiento fenomenal.
- Dentro del Top 10 de la raza en WW y YW.

REG. # HBA	BORN NACIÓ	FRAME FRAME	BW PN	WW PD	YW PA	SCROTAL CE
EM894963	2015/01/18	6.6 yrl	87 lbs	919 lbs	1499 lbs	42.0 cm yrl
MC366112	JWX 7C	-- mat	Ratio 100	Ratio --	Ratio --	-- cm mat

CSA-F18	CE FP	BW PN	WW PD	YW PA	MILK LEITE
EPD	0.5	3.7	58	112	17
ACC	0.39	0.79	0.62	0.40	0.24
RANK %	85	90	3	2	85

CSA-F18	CWT PC	MARB MARM	REA AOL	FAT GORDURA
EPD	28	-0.09	0.53	0.62
ACC	0.19	0.16	0.18	0.18
RANK %	5	70	15	65

CHAROLAIS



MAVERICK

0200CH50316 HRJ MAVERICK 556C



PMC356900 LT LONG DISTANCE 9001 PLD
PMC351653 WC DOUBLETREE 2009 P
 PF118993 WC PRAISE 0058 P
 PMC341135 SPARROWS KINGSTON 139Y
PFC400252 PRO-CHAR CASSY 32A
 PFC355631 CST MISS CASTINE 7S

- En el Top 2% para bajos pesos al nacimiento
- Mejora le eficiencia
- Homocigoto sin Cuernos

REG. # HBA	BORN NACIÓ	FRAME FRAME	BW PN	WW PD	YW PA	SCROTAL CE
	2015/02/02	5.6 yrl	36 kg	405 kg	645 kg	40.0 cm yrl
MC366375	HRJ 556C	-- mat				40.0 cm mat



PROGENY: HORSESHOE E CHAROLAIS



PROGENY



PROGENY AT SIDE OF COW: HORSESHOE E CHAROLAIS

CCA-F17	CE FP	BW PN	WW PD	YW PA	MILK LEITE
EPD	10.3	-4.0	33	67	26
ACC	0.27	0.49	0.29	0.19	0.09
RANK %	5	2	95	90	15

CCA-F17	CWT PC	MARB MARM	REA AOL	FAT GORDURA
EPD	6	0.29	0.26	0.730
ACC	0.10	0.05	0.05	0.07
RANK %	100	40	95	70

CHAROLAIS



SYMBOL

0200CH50709 CJC SYMBOL B1067P



CJC TRADEMARK H45
CJC SYMBOL Y771 P
 CJC MS SILVER LITE S121
 BHD COBALTS553
CJC MS COBALT X282
 CJC MS TRADITION S1527

- Mejora Crecimiento
- Mejora el Area del Rib Eye
- Heterocigoto sin Cuernos

REG. # HBA	BORN NACIO	FRAME FRAME	BW PN	WW PD	YW PA	SCROTAL CE
M856892	2014/02/24	6.3 yrl	45 kg	333 kg	630 kg	41.0 cm yrl
MC365955	B 1067	-- mat	Ratio --	Ratio --	Ratio --	-- cm mat



PROGENY



PROGENY



PROGENY

CCA-F17	CE FP	BW PN	WW PD	YW PA	MILK LEITE
EPD	-2.3	3.8	59	103	10
ACC	0.22	0.67	0.48	0.09	0.06
RANK %	100	90	3	10	100

CCA-F17	CWT PC	MARB MARM	REA AOL	FAT GORDURA
EPD	23	0.12	0.60	-0.060
ACC	0.10	0.05	0.05	0.08
RANK %	15	55	10	15

CHAROLAIS



YELLOWSTONE

0200CH50312 CEDARDALE YELLOWSTONE 25Y



M6 GRID MAKER 104P ET
WDZ FIREMAKER 6062 ET
 THOMAS SWISSER SWEET 1764ET
 LT WYOMING WIND 4020 PLD
CEDARDALE STYLE 8S
 BERICH LADY 131L

- Excelente para crecimiento
- Dará musculatura
- Heterocigoto sin Cuernos

REG. # HBA	BORN NACIO	FRAME FRAME	BW PN	WW PD	YW PA	SCROTAL CE
PMC342657	2011/01/09	6.7 yrl	48 kg	381 kg	660 kg	41.5 cm yrl
MC342657	CED 25Y	6.4 mat	Ratio 92	Ratio 102	Ratio 107	43.0 cm mat



GRAND SIRE



SIRE: WDZ FIREMAKER 6062 ET



PROGENY

CCA-F17	CE FP	BW PN	WW PD	YW PA	MILK LEITE
EPD	5.8	0.2	40	85	27
ACC	0.32	0.70	0.47	0.36	0.19
RANK %	30	30	75	45	15

CCA-F17	CWT PC	MARB MARM	REA AOL	FAT GORDURA
EPD	20	0.75	0.59	0.620
ACC	0.16	0.09	0.10	0.15
RANK %	30	15	10	65

SHORTHORN



YESTERDAY

0200SP70704 SASKVALLEY YESTERDAY 116Y



SASKVALLEY SHADOW 320Z
SASKVALLEY WHOLESALE 114W
 SASKVALLEY VICTORIA 53T
 SASKVALLEY NAVAJO 153M
SASKVALLEY ROSE 43W
 UPHILL ROSE 18S

- Excepcional Facilidad de Parto Probada
- Homocigoto sin Cuernos
- Mejora la eficiencia

REG. # HBA	BORN NACIÓ	FRAME FRAME	BW PN	WW PD	YW PA	SCROTAL CE
X4216491	04/28/11	5.8 yrl	36 kg	279 kg	454 kg	SCR 39.0 cm yrl
M476051	AEN 116Y	5.5 mat		Ratio 101.8	Ratio 98.7	-- cm mat



PROGENY: WINDYVIEW FARM & BETHANY LOWES



PROGENY: LAFONTAINE



PROGENY: JORDAN BUBA & GREENIRON LIVESTOCK

ASA-W16	BW	WW	YW	MK
EPD	0.8	74	77	13
ACC	0.72	0.58	0.58	0.45
RANK %	30	5	25	75

LIMOUSIN



CYRUS

0200LM60311 POSTHAVEN P CYRUS



EAFF POLLED HUMMER 530P
CFSV MR HUMMER 382A
 SVL LIBERTY BELLE 502R
 POSTHAVEN POLLED SELL-OUT
POSTHAVEN P ALLISON
 POSTHAVEN POLLED XCELLENCE

- Fullblood sin Cuernos
- Alto en Area del Rib Eye
- Alta Fertilidad

REG. # HBA	BORN NACIÓ	FRAME FRAME	BW PN	WW PD	YW PA	SCROTAL CE
CFM4074944	04/04/15	6.2 yrl	34 kg	308 kg	538 kg	34.7 cm yrl
CFM4074944	PEJ 84C	-- mat	Ratio 105	Ratio 108	Ratio *	-- cm mat



DAM: POSTHAVEN P ALLISON



MATERNAL GRANDDAM: POSTHAVEN POLLED XCELLENCE



GGD: CEDAR PATCH POLL LIBBY

CLA-S18	GEST GEST	CED FPD	BW PN	WW PD	YW PA	SC CE (cm)	DOC DOC
EPD	-2.0	6	1.5	54	67	-0.17	7
ACC	0.09	0.27	0.30	0.25	0.26	0.05	0.06
RANK %	80	30	20	90	95	>95	95

CLA-S18	MILK LEITE	CEM FPM	STAY STAY
EPD	29	4	3
ACC	0.18	0.19	0.08
RANK %	30	55	95

CLA-S18	CW PC	MARB MARM	REA AOL
EPD	12	-0.33	0.74
ACC	0.22	0.13	0.03
RANK %	95	55	10

LIMOUSIN



URBAN LEGEND

0200LM00304 ANCHOR B URBAN LEGEND



ROMN JUSTICE
ROMN MADE TO ORDER
 ROMN MISS THICK 34K
 WILLOWS CHECKMARK
B BAR NOTHIN BUT LOVE
 MISS STONEYVIEW

- Sin cuernos 95% raza pura.
- Fue uno de los favoritos de la casa Semex durante el open house de la raza por su poder natural y extrema musculatura.

- El RANK lo ubican en el top de la raza para MILK y SC y fuerza en la canal.
- Posee un pedigrí de fuerte rendimiento, resultado de la combinación de generaciones completas de sementales con rendimiento notable.

REG. # HBA	BORN NACIÓ	FRAME FRAME	BW PN	WW PD	YW PA	SCROTAL CE
CPM0191526	2008/01/05	6.5 yrl	101 lbs.	694 lbs.	1304 lbs.	35.0 cm yrl
CPM0191526	MBH 102U	- mat	Ratio 109.9	Ratio 104	Ratio *	- cm mat



SIRE: ROMN MADE TO ORDER



URBAN LEGEND - YEARLING



URBAN LEGEND: REAR

CLA-F18	GEST GEST	CED FPD	BW PN	WW PD	YW PA	SC CE (cm)	DOC DOC
EPD	-6	9	3.5	59	88	0.9	14
ACC	0.71	0.56	0.74	0.63	0.62	0.17	0.40
RANK %	1	50	85	55	55	15	30

CLA-F18	MILK LEITE	CEM FPM	STAY STAY
EPD	26	9	17
ACC	0.50	0.32	0.25
RANK %	20	10	15

CLA-F18	CW PC	MARB MARM	REA AOL
EPD	23	-0.57	1.67
ACC	0.48	0.35	0.45
RANK %	10	85	1

LIMOUSIN



ZANSIBAR

0200LM60110 POSTHAVEN P ZANSIBAR



LENAPE POLLED LIBERTY
CFSV POLLED EXCEL 315S
 SVL POLLED ELATION 39N
 URILLO
TMF TOPAZ 17T
 Y2K LEADING LADY 22L

- Fullblood Homocigoto sin Cuernos
- Dará mucho crecimiento
- Alta Fertilidad

REG. # HBA	BORN NACIÓ	FRAME FRAME	BW PN	WW PD	YW PA	SCROTAL CE
CFM0209827	01/18/12	6.5 yrl	36 kg	318 kg		35.0 cm yrl
CFM0209827	PEJ 17Z	6.2 mat	Ratio 93.4	Ratio 113		-- cm mat



SIRE: CFSV POLLED EXCEL 315S



ZANSIBAR

CLA-S18	GEST GEST	CED FPD	BW PN	WW PD	YW PA	SC CE (cm)	DOC DOC
EPD	-2.0	3	4.2	72	100	0.20	18
ACC	0.36	0.38	0.46	0.34	0.34	0.13	0.11
RANK %	85	75	80	30	35	75	45

CLA-S18	MILK LEITE	CEM FPM	STAY STAY
EPD	17	3	2
ACC	0.24	0.25	0.13
RANK %	95	75	90

CLA-S18	CW PC	MARB MARM	REA AOL
EPD	35	-0.31	0.36
ACC	0.30	0.10	0.09
RANK %	30	50	75

WAGYU



SANJIRO

0200KB00100 SANJIRO 5U



MICHIFUKU
SANJIRO 3
 SUZUTANI
 KENHANAFUJI
KOBE MIZUTANI 607E
 HEATHERKURA

- Alto Crecimiento
- Alta Fertilidad
- Disponible en Semen Sexado
- AA para Marmoleo

REG. # HBA	BORN NACIO	FRAME FRAME	BW PN	WW PD	YW PA	SCROTAL CE
FB10058	09/11/08	6.5 yrl				SCR 38.0 cm yrl
		-- mat				-- cm mat



PATERNAL GRAND SIRE: MICHIFUKU



MATERNAL GRAND SIRE: KENHANAFUJI



WAGYU BEEF

WAGYU



KITAKU

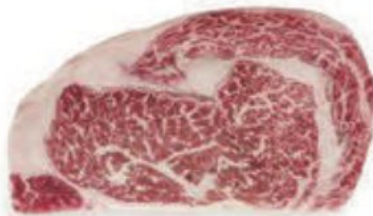
0200KB00303 SMX KITAKU (ET)



KIKUTERUSHIGE
MAZDA WAGYU JAMES
TF DIA 2 KINNTOU 35/13
WORLD K'S KANADAGENE 100
MAZDA WAGYU TEPIL
MAZDA WAGYU CATHY GA062

- Genética Australiana de Pedigrí Abierto
- Dará Performance y crecimiento

REG. # HBA	BORN NACIÓ	FRAME FRAME	BW PN	WW PD	YW PA	SCROTAL CE
FB22427	06/29/14	yr1 mat				SCR cm yr1 cm mat



WAGYU BEEF

BLONDE AQUITAINE



BIG BILL

0200BD00300 HIGH ROCK BIG BILL 4B



SVR AZUR 5T
SUNDANCE ZEPHYR 43Z
 GOLD RUSH TIMELESS 18T
 TOP NATURS TOPPER 011C
HIGHROCK CRISP 5U
 YOUNG CREST FRITZ 21F

- Sin cuernos
- Excelente facilidad de parto

REG. # HBA	BORN NACIÓ	FRAME FRAME	BW PN	WW PD	YW PA	SCROTAL CE
CAN-D15689	01/14/2014	6.1 yrl -- mat				SCR 37.0 cm yrl -- cm mat



DAM: HIGH ROCK CRISP 5U



HIGH ROCK BIG BILL 4B



MATERNAL SISTER

BRAFORD



ONSLOW

0200B000900 CARINYA ONSLOW

ELDON COURT PETER PAN

CARINYA LANCE
CARINYA 1634

CARINYA IMPERIAL

CARINYA 2251
CARINYA 2025

- Alto Crecimiento y Musculatura
- Excelente para Eficiencia
- Altos rasgos Maternales

REG. # HBA	BORN NACIÓ	FRAME FRAME	BW PN	WW PD	YW PA	SCROTAL CE
P113035	11/12/11	6.0 yrl -- mat				SCR 41.0 cm yrl -- cm mat



PROGENY



PROGENY



PATERNAL BROTHER: CARINYA OKLAHOMA

SIMBRAH



PARAGON

0200SI00300 PRR PARAGON 318U

SCC BEEFMAKER 107J

PRR SCOUT 002N
PRR GOOD SCOUT 103A

PRR VERMEJO 234P

PRR BAMBI 4S
PRR MISS OPTIMA 215P

- Homocigoto sin cuernos
- Las hijas son impresionantes en conformación y estructura
- Su progenie obtiene un balance completo al año de nacidos.

REG. # HBA	BORN NACIÓ	FRAME FRAME	BW PN	WW PD	YW PA	SCROTAL CE
2474022	2009/09/26	6.4 yrl	lbs	lbs	lbs	41 cm yrl
	318U	- mat	Ratio	Ratio	Ratio	cm mat



SIRE: PRR SCOUT 002N



PARAGON: SUMMER 2011



PROGENY: BEECHE BRAHMAN COSTA RICA

ASA-F16	BW PN	WW PD	YW PA
EPD	3.8	64.3	90.0
ACC	0.42	0.35	0.35
RANK %	50	30	25

ASA-F16	MILK LEITE	MARB MARM	REA AOL
EPD	26.8	-0.08	0.83
ACC	0.32	0.21	0.18
RANK %	10	55	1

BRANGUS



SAMPSON

0200BN00300 DDR SINGLETARYS SAMPSON 607W5



LEAD GUN OF BRINKS 222K14
SINGLETARY OF BRINKS 675R
 MS BRINKS UPPERCUT 209N11
 CEO OF BRINKS 99J44
MS BRINKS CEO 607N36
 MISS BRINKS NEW ERA 607L13

- Excepcional Facilidad de Parto
- Alto en Area del Rib Eye y Marmoleo
- Excelente Fertilidad

REG. # HBA	BORN NACIÓ	FRAME FRAME	BW PN	WW PD	YW PA	SCROTAL CE
R10140633	02/21/09	6.3 yrl	42 kg	356 kg	533 kg	SCR 30.0 cm yrl
	607W5	6.5 mat				-- cm mat



PROGENY: SAMPSON X SIMBRAH BRAZIL



PROGENY: SAMPSON X SIMBRAH BRAZIL



PROGENY: BRAZIL

IBBA-W18	BW	WW	YW	MILK
EPD	0.3	26	62	10
ACC	0.38	0.32	0.26	0.24
RANK %	35	50	25	40

BRANGUS



TEXAS STAR

0200BN00802 DMR TEXAS STAR 22A47



MC ROCK STAR 924U6

TEXAS STAR

MS CSONKA 9U8U3

BRINKS BRIGHT SIDE 607L11

MS BRINKS BS 607L11 222S3

MISS BRINKS BEST BET 222L3

- Alta Fertilidad
- Mejora la eficiencia
- Sobresaliente Fenotipo

REG. # HBA	BORN NACIÓ	FRAME FRAME	BW PN	WW PD	YW PA	SCROTAL CE
R10239364	02/28/13	5.5 yrl	40 kg	291 kg	501 kg	SCR 40.0 cm yrl
	222A47	5.5 mat		Ratio 105	Ratio 96	-- cm mat



SIRE: TEXAS STAR



PROGENY



PROGENY

IBBA-W18	BW	WW	YW	MILK
EPD	1.4	20	42	7
ACC	0.41	0.36	0.29	0.23
RANK %	65	75	65	75

RED BRANGUS



BANDIDO

0200RB90302 SMX BANDIDO 4086

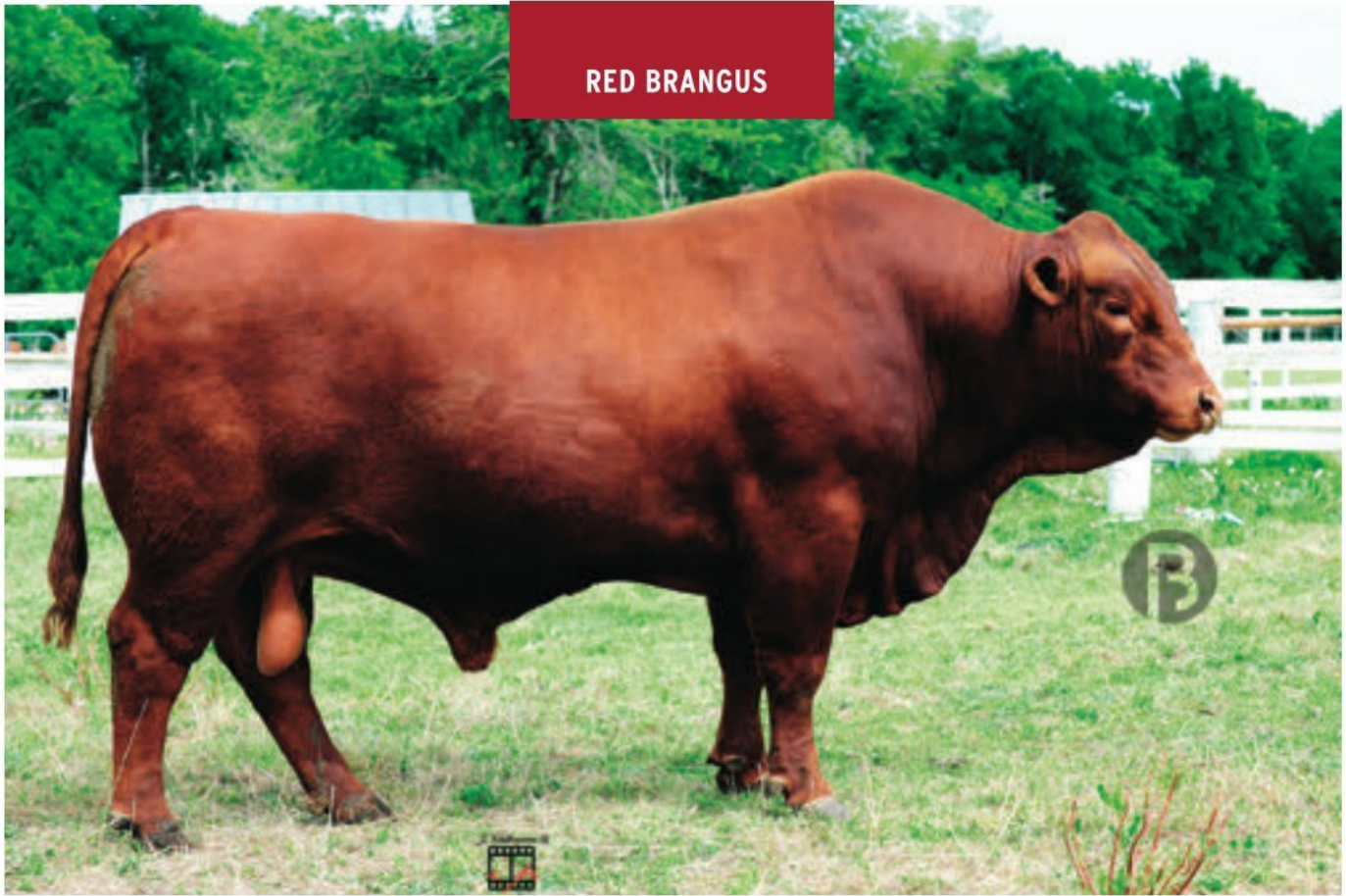
CX HOME RUN 135/P
CX TANQUE 23/T
 CX MS PM JACKIE 23/P
 SUREWAYS ROCKEY STREET 227N
BRINKS CASSIE 1114S
 MS BRINKS GOOD FORTUNE 1114P

- Excelente pedigrí
- Combina el excelente rendimiento y la estructura funcional

REG. # HBA	BORN NACIÓ	FRAME FRAME	BW PN	WW PD	YW PA	SCROTAL CE
RR10298891	2014/10/14	6.4 yrl	96 lbs	658 lbs	1234 lbs	SCR 39.0 cm yrl
	4086	-- mat		Ratio -	Ratio -	-- cm mat

IBBA-F18	BW	WW	YW	MILK
EPD	1.9	23	34	6
ACC	0.35	0.22	0.12	0.13
RANK %	80	60	80	85

RED BRANGUS



EXTRA TALENT

0200RB90800 MR PB EXTRA TALENT 971/10

TALENTO DE ROCKBROOK 895H3

SUREWAY'S TALENT 090N
MISS SUREWAY 090D

CX PAYLOAD 307/L1
CX MS PAYLOAD 112/S

MS DOGWOOD CREEK 112/5

REG. # HBA	BORN NACIÓ	FRAME FRAME	BW PN	WW PD	YW PA	SCROTAL CE
RR10173603	2010/05/06	6.6 yrl	78 lbs.	680 lbs.	1,238 lbs.	40.0 cm yrl
	971/10	mat	Ratio 99	Ratio	Rato	N/A cm mat

IBBA-F16	CED	BW PN	WW PD	YW PA
EPD	4.0	0.5	8	13
ACC	0.50	0.65	0.45	0.33
RANK %	50	45	95	95

IBBA-F16	MILK LEITE	CEM	TM
EPD	9	4.0	3
ACC	0.31	0.34	-
RANK %	55	60	90

IBBA-F16	SC	IMF	REA AOL	FAT GORDURA
EPD	0.18	-0.03	-0.02	-0.045
ACC	0.40	0.34	0.44	0.41
RANK %	75	65	95	40

RED BRANGUS



TORO ROJO

0200RB90301 SMX TORO ROJO 4085



CX HOME RUN 135/P
CX TANQUE 23/T
 CX MS PM JACKIE 23/P
 SUREWAYS ROCKEY STREET 227N
BRINKS CASSIE 1114S
 MS BRINKS GOOD FORTUNE 1114P

- Alta Fertilidad
- Alto Crecimiento
- Pedigrí Probado

REG. # HBA	BORN NACIÓ	FRAME FRAME	BW PN	WW PD	YW PA	SCROTAL CE
RR10298892	10/13/2014	6.6 yrl	49 kg	317 kg	602 kg	SCR 40.0 cm yrl
		-- mat				-- cm mat



DAM: BRINKS CASSIE 1114S



SIRE: CX TANQUE 23/T

IBBA-W18	BW	WW	YW	MILK
EPD	3.5	25	39	8
ACC	0.35	0.20	0.11	0.12
RANK %	95	50	70	65

BRAHMAN



SLUGGER

200BR0300 GKM MR. CLAYTON SLUGGER



JDH SIR LIBERTY MANSO

JDH MR BREMSER MANSO
JDH LADY OCTA MANSO

MR. V8 924/5

MISS V8 666/6

MISS V8 150/6

- Alto Crecimiento
- Pedigrí sobresaliente
- Padre de Campeones

REG. # HBA	BORN NACIO	FRAME FRAME	BW PN	WW PD	YW PA	SCROTAL CE
877888	11/06/08	7.0 yrl	36 kg			SCR 37.5 cm yrl
	27/8	-- mat				-- cm mat



PATERNAL BROTHER



CLAYTON SLUGGER: YEARLING



PROGENY

ABBA-S17	BW	WW	YW	MILK
EPD	2.90	14.80	24.50	3.50
ACC	0.18	0.16	0.14	0.08
RANK %				

BRAHMAN



SNOWSTORM

0200BR00502 IS MR SNOWSTORM 222/4



JDH MR CONSTANCE MANSO
DF MR. SNOWMAN 91/9
 JDH LADY MIRANDA MANSO
 JCC REM UNION 181/1
GS MS UNION EMP 341
 GS MISSY SUGAR 289

- Un Fuerte Record en pistas mundiales
- Alto Crecimiento
- Pedigrí Probado

REG. # HBA	BORN NACIÓ	FRAME FRAME	BW PN	WW PD	YW PA	SCROTAL CE
925438	12/03/14	6.7 yrl				SCR 41.0 cm yrl
		-- mat				-- cm mat



SIRE: DF MR. SNOWMAN 91/9



FULL BROTHER



SNOWSTORM: YEARLING

ABBA-F16	BW	WW	YW	MILK
EPD	1.60	17.50	27.80	5.10
ACC	0.15	0.11	0.09	0.04
RANK %				

RED BRAHMAN



EMPEROR



0200RR80701 MR. CANADIAN EMPEROR (P)

MR. V8 1/4
 MR. HCC 293/4
 MISS MC 28
 CANADIAN POLLED APACHE
 CANADIAN KYRA
 ATD MISS 11C

- Excelente Facilidad de Parto
- Sin Cuernos y Pedigrí Abierto

REG. # HBA	BORN NACIO	FRAME FRAME	BW PN	WW PD	YW PA	SCROTAL CE
879087	05/19/2009	6.5 yrl	34 kg			SCR 36.0 cm yrl
	7w	-- mat		Ratio -		41.0 cm mat



PROGENY



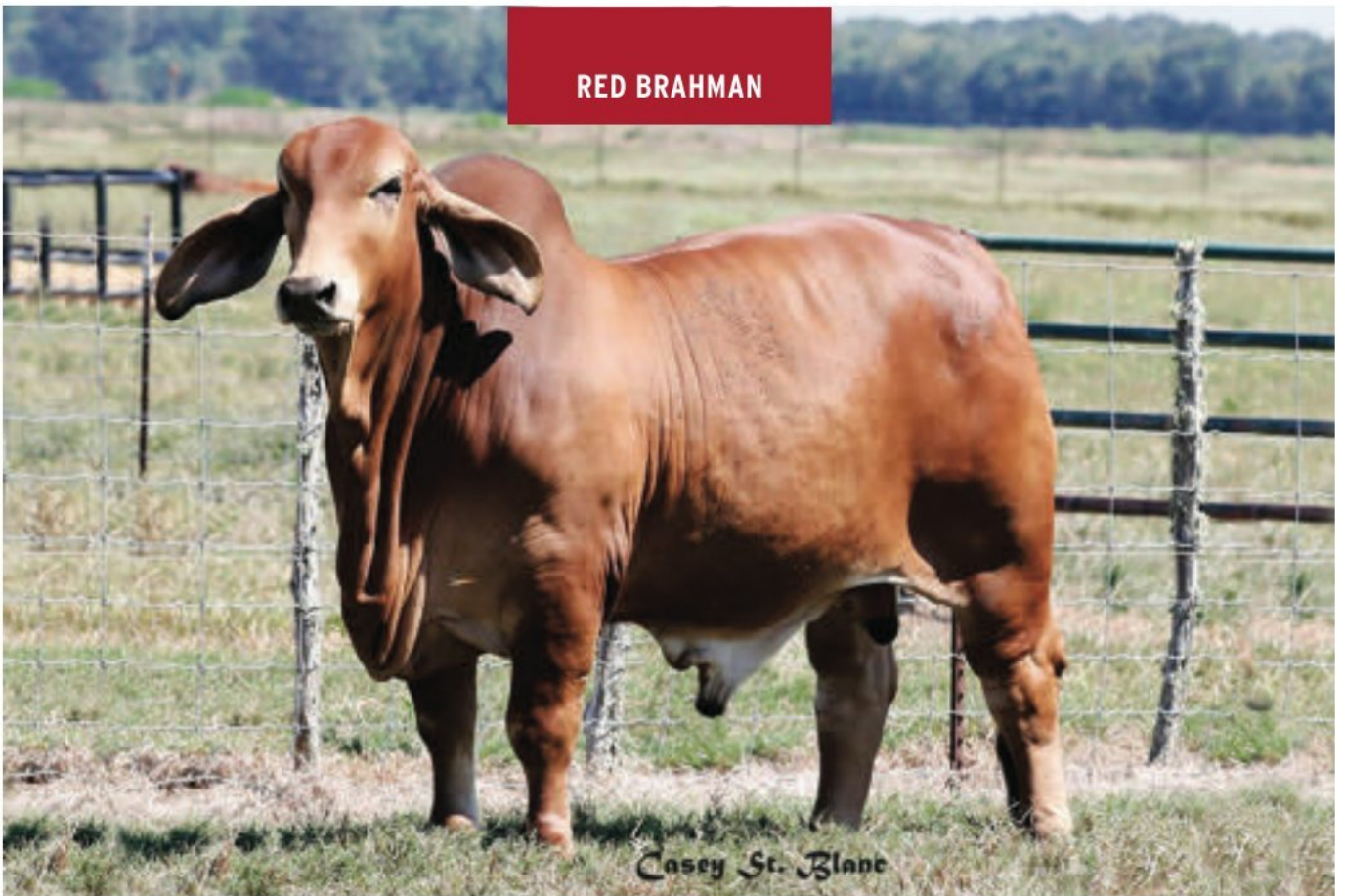
PROGENY



PROGENY

ABBA-S17	BW	WW	YW	MILK
EPD	0.30	3.50	5.70	9.30
ACC	0.25	0.18	0.15	0.03
RANK %				

RED BRAHMAN



Casey St. Blanc

TRUBADOR

0200BR00503 CT MR TRUBADOR RHINEAUX



- +MR WINCHESTER MAGNUM 999
- +SRS MR. TROUBADOR 933
- +SRS MISS LUCY 795
- +MR H RED RHINO 765
- +CT LADY RHINEAUX RAY
- +5M MISS MARCIA

- Sobresaliente Apariencia Fenotípica
- Alto Crecimiento
- Altos Pesos de la Canal

REG. # HBA	BORN NACIÓ	FRAME FRAME	BW PN	WW PD	YW PA	SCROTAL CE
928302	05/18/14	6.6 yrl				SCR 40.0 cm yrl
		-- mat				-- cm mat



DAM: CT LADY RHINEAUX RAY



MATERNAL GRAND SIRE: MR H RED RHINO 765



FULL SISTER

ABBA-S17	BW	WW	YW	MILK
EPD	3.3	14.9	23.5	7.8
ACC	0.27	0.19	0.16	0.03
RANK %				

GYR



COCHISE

200BR00100 COCHISE GYR



BOSCO (708)

COMMANCHE CHARGER (45)
MISS MALENA 35

BOSCO (708)

MISS COMMANCHE GYR (44)
MISS SF HERANCA 566

- Alta Facilidad de Parto
- Excelente Fertilidad
- Altos rasgos Maternales

REG. # HBA	BORN NACIÓ	FRAME FRAME	BW PN	WW PD	YW PA	SCROTAL CE
854269	04/11/06	5.8 yrl				SCR 38.0 cm yrl
	1/6	-- mat				-- cm mat



PROGENY: NICARAGUA



PROGENY: NICARAGUA

ABBA-W13	BW	WW	YW	MILK
EPD	-2.10	6.70	10.20	0.50
ACC	0.01	0.01	0.01	0.01
RANK %	1	90	90	95

GELBVIH



DAN



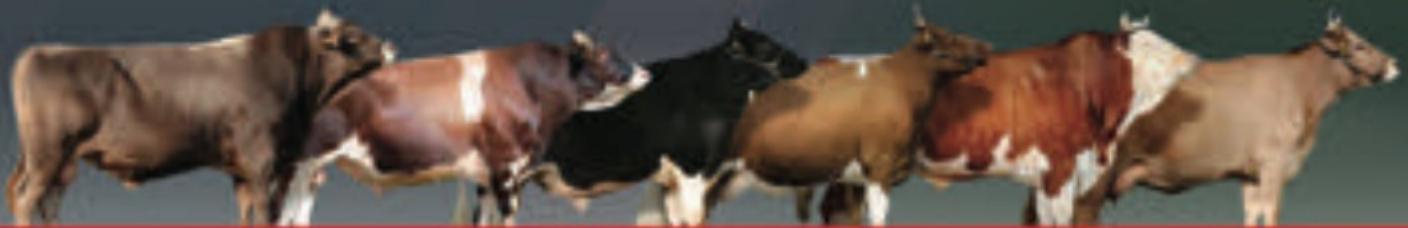
0200GV00703 DVE DAVIDSON PLD DAN 14Z

- DVE DAVIDSON RED WRAP 26G
- DVE DAVIDSON PLD DANDY 75S
- DVE DAVIDSON MS MONTANA 124M
- CK REMINGTON 89R
- DVE DAVIDSON MS REMI 149X
- DVE DAVIDSON MS PLD JIM 59S

REG. # HBA	BORN NACIÓ	FRAME FRAME	BW PN	WW PD	YW PA	SCROTAL CE
CDGV145131	2012/02/08	6.6 yrl	85 lbs.	760 lbs.	1,422 lbs.	SCR 40 cm yrl
	DVE 14Z	-- mat		Ratio 103	Ratio 110.8	-- cm mat

CGA-F18	BW PN	WW PD	YW PA	MILK LEITE
EPD	0.4	67	104	28
ACC	0.57	0.46	0.47	0.24
RANK %	35	25	15	20

swissgenetics 



Switzerland. Naturally



SAVARD-ET

CH 120.0228.4064.3 | SAVARD-ET | *27.11.2002 | aAa:423 615



Pedigrí

Maral Juror BRAD
IT 011.2003.7148.0

PENZA-ET
05.03 L4 94 90 91 90 / EX-92 2E
Ø 6L 8'675 4.09 3.33

Ked JUROR
Marla Leadman MARLA

Maughlin STORM
POLESIE
05.99 L5 89 85 88 89 / VG-88
Ø 5L 8'600 4.06 3.30

JONN-ET
PIGALLE

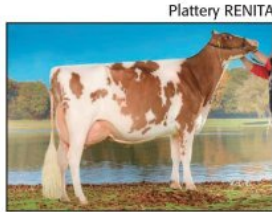
IMT e índices parciales

ISET 1'035 **IPL** 94 **ITP** 110 **IFF** 108

Producción
Numero de hijas:25'746 | κ-cas.:AA | β-cas.-

Confiabilidad **Leche** **Grasa** **Proteína**
99 % -116 kg -3 kg +0.02 % -11 kg -0.09 %

Leche **Grasa** **Proteína**
9'349 kg 381 kg 301 kg 4.07 % 3.21 %



Plattery RENITA

Características auxiliares

		80	100	120
TNR tono		baja		alta
Células somáticas	G 105	alto		bajo
Vida productiva	G 108	corta		larga
Fertilidad Hijas	G 105	baja		alta
Persistencia	G 101	baja		alta
Facilidad de parto	G 101	difícil		fácil
Facilidad de parto hijas	G 92	difícil		fácil
Velocidad de ordeño	G 91	lenta		rápida
Temperamento Lechero	G 104	nervioso		suave
BCS	G 101	bajo		alto
Comida emparejada	G 95	baja		alta

Conformación

		80	100	120
Nota global	110			
Estructura/Capacidad	106			
Grupa	103			
Patas & Pezuñas	106			
Ubre	109			
Estatura	101	pequeña		grande
Altura al tren anterior	108	bajo		alto
Ancho del pecho	111	estrecho		ancho
Profundidad corporal	109	poca		mucha
Fortaleza del lomo	86	mala		buena
Angularidad	102	poca		mucha
Ángulo de la grupa	107	alto		bajo
Ancho de los isquiones	104	estrecho		ancho
Calidad del hueso	96	grueso		poco
Patas tras. vista lat.	94	rectas		curvadas
Patas tras. vista post	111	hacia adentro		paralelo
Locomoción	99	mala		ideal
Cuartilla	99	cerrado		abierto
Profundidad del talón	104	poca		mucha
Inserción delantera	118	débil		fuerte
Altura de la ins. trasera	106	baja		alta
Anchura de la ins. trasera	114	estrecha		ancha
Profundidad de la ubre	105	baja		alta
Ligamento suspensorio	95	débil		fuerte
Textura de la ubre	95	caroso		flexible
Largo de los pezones del.	105	cortos		largos
Pos. Pezones delanteros	111	abiertos		cercanos
Pos. pezones traseros	98	abiertos		cercanos

Velocidad de ordeño

Velocidad de ordeño	2.71 kg/min
	48 %

DOMINATOR

CH 120.0011.7075.4 | DOMINATOR CMC | *18.11.2000 | aAa:156 324



Pedigrí

Stollberg STADEL Red
DE 000.0029.7344.0

DOROTHEE
09.04 L4 90 87 91 89 / EX-90
Ø 5L 10'425 4.39 3.55

STOLLBERG
DOUBLETTE

Brabant Star PATRON
DELIA
02.01 L3 92 88 92 89 / EX-91
Ø 6L 7'422 5.36 3.88

STARDUST
DAIRY

IMT e índices parciales

ISET 1'018 **IPL** 101 **ITP** 92 **IFF** 102

Producción
Numero de hijas:13'094 | κ-cas.:AB | β-cas.-

Confiabilidad **Leche** **Grasa** **Proteína**
99 % -390 kg -5 kg +0.13 % -3 kg +0.12 %

Leche **Grasa** **Proteína**
9'069 kg 371 kg 298 kg 4.09 % 3.29 %



Características auxiliares

		80	100	120
TNR tono		baja		alta
Células somáticas	G 97	alto		bajo
Vida productiva	G 106	corta		larga
Fertilidad Hijas	G 102	baja		alta
Persistencia	G 96	baja		alta
Facilidad de parto	G 110	difícil		fácil
Facilidad de parto hijas	G 98	difícil		fácil
Velocidad de ordeño	G 100	lenta		rápida
Temperamento Lechero	G 94	nervioso		suave
BCS	G 105	bajo		alto
Comida emparejada	G 114	baja		alta

Conformación

		80	100	120
Nota global	92			
Estructura/Capacidad	86			
Grupa	91			
Patas & Pezuñas	103			
Ubre	100			
Estatura	88	pequeña		grande
Altura al tren anterior	99	bajo		alto
Ancho del pecho	95	estrecho		ancho
Profundidad corporal	86	poca		mucha
Fortaleza del lomo	100	mala		buena
Angularidad	94	poca		mucha
Ángulo de la grupa	95	alto		bajo
Ancho de los isquiones	89	estrecho		ancho
Calidad del hueso	107	grueso		poco
Patas tras. vista lat.	101	rectas		curvadas
Patas tras. vista post	110	hacia adentro		paralelo
Locomoción	109	mala		ideal
Cuartilla	86	cerrado		abierto
Profundidad del talón	92	poca		mucha
Inserción delantera	99	débil		fuerte
Altura de la ins. trasera	101	baja		alta
Anchura de la ins. trasera	97	estrecha		ancha
Profundidad de la ubre	97	baja		alta
Ligamento suspensorio	100	débil		fuerte
Textura de la ubre	93	caroso		flexible
Largo de los pezones del.	107	cortos		largos
Pos. Pezones delanteros	97	abiertos		cercanos
Pos. pezones traseros	102	abiertos		cercanos

Velocidad de ordeño

Velocidad de ordeño	2.76 kg/min
	47 %

JACK

CH 120.0277.7607.7 | Plattery Faber JACK | *22.10.2002 | aAa:426 315



Pedigrí

FABER-ET

DE 000.0091.2913.0

ELVIRA-ET

04.03 L3 90 87 90 87 / VG-89
Ø 5L 8'707 4.30 3.48

Renown FACTOR

Loreley 12

Albrecht ROCHESTER RED-ET

JONQUILLE
03.93 L4 94 92 98 92 / EX-95
Ø 6L 8'361 4.16 3.37

CAVEMAN

CIGALE

IMT e índices parciales

ISET

1'042

IPL

114

ITP

89

IFF

100

Producción

Numero de hijas:2'994 | κ-cas.:AA | β-cas.:-

Confiabilidad

99 %

Leche

-55 kg

Grasa

+22 kg

+0.29 %

Proteína

+19 kg

+0.25 %

Leche

9'058 kg

Grasa

382 kg

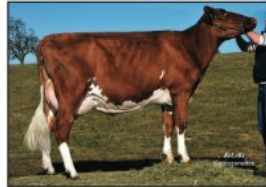
4.22 %

Proteína

303 kg

3.34 %

Jack JANA



Características auxiliares

		80	100	120
TNR tono		baja		alta
Células somáticas	G 93	alto		bajo
Vida productiva	G 99	corta		larga
Fertilidad Hijas	G 103	baja		alta
Persistencia	G 103	baja		alta
Facilidad de parto	G 102	difícil		fácil
Facilidad de parto hijas	G 103	difícil		fácil
Velocidad de ordeño	G 95	lenta		rápida
Temperamento Lechero	G 101	nervioso		suave
BCS	G 99	bajo		alto
Comida emparejada	G 101	baja		alta

Conformación

Numero de hijas 2'294

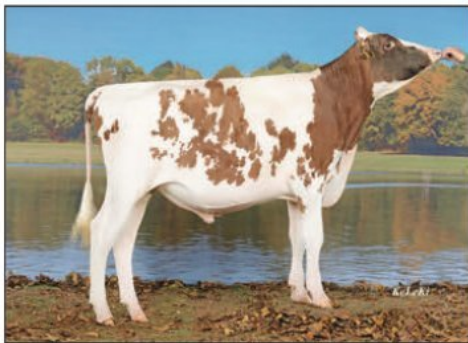
		80	100	120
Nota global	89			
Estructura/Capacidad	97			
Grupa	103			
Patas & Pezuñas	90			
Ubre	87			
Estatura	89	pequeña		grande
Altura al tren anterior	97	bajo		alto
Ancho del pecho	96	estrecho		ancho
Profundidad corporal	114	poca		mucha
Fortaleza del lomo	92	mala		buena
Angularidad	100	poca		mucha
Ángulo de la grupa	109	alto		bajo
Ancho de los isquiones	100	estrecho		ancho
Calidad del hueso	91	grueso		poco
Patas tras. vista lat.	94	rectas		curvadas
Patas tras. vista post	96	hacia adentro		paralelo
Locomoción	94	mala		ideal
Cuartilla	88	cerrado		abierto
Profundidad del talón	91	poca		mucha
Inserción delantera	87	débil		fuerte
Altura de la ins. trasera	99	baja		alta
Anchura de la ins. trasera	105	estrecha		ancha
Profundidad de la ubre	90	baja		alta
Ligamento suspensorio	91	débil		fuerte
Textura de la ubre	83	carroso		flexible
Largo de los pezones del.	101	cortos		largos
Pos. Pezones delanteros	83	abiertos		cercanos
Pos. pezones traseros	93	abiertos		cercanos

Velocidad de ordeño

Velocidad de ordeño	3.03 kg/min
	45 %

O KALIF-ET

CH 120.1004.0962.5 | Gs Alliance O'KALIF CDC | *08.12.2012 | aAa:132 546



Pedigrí

Scientific DESTROY

US 001.3812.2625.6

Decrausaz Iron O'KALIBRA

01.15 L5 97 97 97 96 / EX-97 3E
Ø 5L 11'273 4.05 3.07

Braedale GOLDWYN

Scientific DEBUTANTE Rae

Boss IRON

Decrausaz Integrity O'KITTY
11.07 L4 93 88 89 90 / EX-90
Ø 5L 11'690 3.25 3.18

INTEGRITY-ET

O KITTEN-ET

IMT e índices parciales

ISET

1'195

IPL

105

ITP

112

IFF

124

Producción

Numero de hijas:393 | κ-cas.:AE | β-cas.:A1/A1

Confiabilidad

97 %

Leche

+822 kg

Grasa

+17 kg

-0.18 %

Proteína

+16 kg

-0.13 %

Leche

9'636 kg

Grasa

386 kg

4.00 %

Proteína

320 kg

3.22 %

Características auxiliares

		80	100	120
TNR tono		baja		alta
Células somáticas	G 116	alto		bajo
Vida productiva	GI 117	corta		larga
Fertilidad Hijas	G 116	baja		alta
Persistencia	G 107	baja		alta
Facilidad de parto	G 95	difícil		fácil
Facilidad de parto hijas	G 109	difícil		fácil
Velocidad de ordeño	G 101	lenta		rápida
Temperamento Lechero	GI 80	nervioso		suave
BCS	G 95	bajo		alto
Comida emparejada	G 92	baja		alta

Conformación

Numero de hijas 190

		80	100	120
Nota global	112			
Estructura/Capacidad	111			
Grupa	107			
Patas & Pezuñas	97			
Ubre	110			
Estatura	110	pequeña		grande
Altura al tren anterior	110	bajo		alto
Ancho del pecho	105	estrecho		ancho
Profundidad corporal	105	poca		mucha
Fortaleza del lomo	96	mala		buena
Angularidad	113	poca		mucha
Ángulo de la grupa	102	alto		bajo
Ancho de los isquiones	109	estrecho		ancho
Calidad del hueso	108	grueso		poco
Patas tras. vista lat.	109	rectas		curvadas
Patas tras. vista post	93	hacia adentro		paralelo
Locomoción	112	mala		ideal
Cuartilla	84	cerrado		abierto
Profundidad del talón	93	poca		mucha
Inserción delantera	105	débil		fuerte
Altura de la ins. trasera	113	baja		alta
Anchura de la ins. trasera	124	estrecha		ancha
Profundidad de la ubre	101	baja		alta
Ligamento suspensorio	115	débil		fuerte
Textura de la ubre	113	carroso		flexible
Largo de los pezones del.	121	cortos		largos
Pos. Pezones delanteros	104	abiertos		cercanos
Pos. pezones traseros	115	abiertos		cercanos

Velocidad de ordeño

Velocidad de ordeño	3.11 kg/min
	46 %

BLOOMING-ET

CH 120.0825.6880.8 | Scherma Glenn BLOOMING-ET | *06.01.2010 | aAa:246 153



Pedigri

Schamaun BS Gordon GLENN-ET
CH 120.0236.6446.0Westley Matt GORDON
Schamaun BS Star SVENJAScherma Arsene BEVERLY
L3 94 98 97 97 / EX-96
Ø 6L 12'817 4.39 3.42Scherma Jubil ARSENE-ET
Scherma Premium BONITA-ET
L1 90 88 89 90 / VG-89
Ø 2L 12'428 4.50 3.77PREMIUM-ET
BAMBI

IMT e índices parciales

IMT	MI	FI	PBV
1'294	136	97	101

Producción

Numero de hijas/empresas:3'751/1'926 | κ-cas.:BB | β-cas.:A2/A2

Confiabilidad	Leche	Grasa	Proteína
99 %	+856 kg	+27 kg -0.10 %	+47 kg +0.24 %

Leche	Grasa	Proteína
8'573 kg	345 kg 4.02 %	303 kg 3.53 %



Características auxiliares

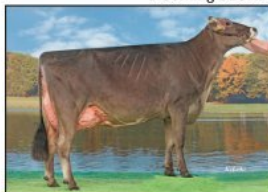
		100	80	100	120
TNR toro		100	baja		alta
Persistencia	G	91	baja		alta
Células somáticas	G	97	alto		bajo
Resistencia a la mastitis	CH	88	baja		alta
Velocidad de ordeño	G	103	lenta		rápida
Fertilidad Hijas	G	98	baja		alta
Vida productiva	G	98	corta		larga
Facilidad de parto	G	89	difícil		fácil
Facilidad de parto Hijas	G	78	difícil		fácil

Conformación

Numero de hijas 2'508

		126	80	100	120
Nota global	126				
Estructura	129				
Grupa	139				
Patas & Pezuñas	119				
Ubre	125				
Estatura (149.4 cm)	138	baja			alta
Profundidad corporal (81.8 cm)	117	poca			mucho
Ancho del pecho	115	estrecho			ancho
Línea superior	133	débil			envorvado
Longitud de la grupa (54.9 cm)	123	corta			larga
Ancho de los isquiones (35 cm)	115	estrecho			ancho
Angulo de la grupa	106	alto			bajo
Articulación de la grupa	112	posterior			anterior
Patas tras. vista lat.	90	rectas			curvadas
Calidad del corvejón	100	grueso			plano
Cuartilla	111	débil			fuerte
Profundidad del talón	122	poca			mucho
Largo de la ubre anterior	118	corta			larga
Inserción delantera	116	débil			fuerte
Anchura de la ins. trasera	116	estrecha			ancha
Altura de la ins. trasera	109	baja			alta
Profundidad de la ubre	108	baja			alta
Piso de la ubre	104	bajo trasero			alto trasero
Ligamento suspensorio	116	débil			fuerte
Largo de los pezones	91	cortos			largos
Forma de los pezones	104	finos			gruesos
Dirección de los pezones	117	afiada			vertical
Pos. Pezones delanteros	124	abiertos			cercanos
Pos. pezones traseros	124	abiertos			cercanos
Musculatura	98	débil			fuerte

Blooming BLONDI



PRESENT

CH 120.0576.9035.0 | Neuhaus BS Zeus PRESENT | *11.09.2006 | aAa:216 345



Pedigri

Karl Peter's BS Zoldo ZEUS
CH 110.1212.0148.3Emory Tammys ZOLDO
Karl Peter's BS Trilog TOSCANANeuhaus BS Prelude PRISCILLA
L3 96 93 94 95 / EX-95
Ø 7L 10'644 4.01 3.34Beta Vue Emory PRELUDE-ET
Neuhaus BS Polkem PIURA
L2 92 90 93 93 / EX-92
Ø 2L 9'634 3.90 3.08POLKEM-ET
RAZZIA

IMT e índices parciales

IMT	MI	FI	PBV
1'104	113	112	106

Producción

Numero de hijas/empresas:4'410/2'330 | κ-cas.:AB | β-cas.-

Confiabilidad	Leche	Grasa	Proteína
99 %	+709 kg	+25 kg -0.05 %	+17 kg -0.10 %

Leche	Grasa	Proteína
8'296 kg	333 kg 4.01 %	280 kg 3.38 %



Características auxiliares

		104	80	100	120
TNR toro		104	baja		alta
Persistencia	G	101	baja		alta
Células somáticas	G	105	alto		bajo
Resistencia a la mastitis	CH	96	baja		alta
Velocidad de ordeño	G	94	lenta		rápida
Fertilidad Hijas	G	113	baja		alta
Vida productiva	G	95	corta		larga
Facilidad de parto	G	105	difícil		fácil
Facilidad de parto Hijas	G	111	difícil		fácil

Conformación

Numero de hijas 3'338

		101	80	100	120
Nota global	101				
Estructura	103				
Grupa	100				
Patas & Pezuñas	104				
Ubre	97				
Estatura (145.7 cm)	104	baja			alta
Profundidad corporal (80.3 cm)	99	poca			mucho
Ancho del pecho	101	estrecho			ancho
Línea superior	99	débil			envorvado
Longitud de la grupa (54.1 cm)	109	corta			larga
Ancho de los isquiones (34.6 cm)	109	estrecho			ancho
Angulo de la grupa	90	alto			bajo
Articulación de la grupa	90	posterior			anterior
Patas tras. vista lat.	90	rectas			curvadas
Calidad del corvejón	107	grueso			plano
Cuartilla	89	débil			fuerte
Profundidad del talón	101	poca			mucho
Largo de la ubre anterior	103	corta			larga
Inserción delantera	91	débil			fuerte
Anchura de la ins. trasera	101	estrecha			ancha
Altura de la ins. trasera	93	baja			alta
Profundidad de la ubre	96	baja			alta
Piso de la ubre	101	bajo trasero			alto trasero
Ligamento suspensorio	107	débil			fuerte
Largo de los pezones	83	cortos			largos
Forma de los pezones	112	finos			gruesos
Dirección de los pezones	98	afiada			vertical
Pos. Pezones delanteros	99	abiertos			cercanos
Pos. pezones traseros	100	abiertos			cercanos
Musculatura	96	débil			fuerte

Schärz BS Anibal ANJA





SALOMON

CH 120.0962.9600.1 | Lindenhof-TopBS Dally SALOMON | *22.09.2011 | aAa:264



Pedigrí

Kulp-Gen Pronto DALLY-ET
US 000.0019.7305.1

Sun-Made Gar Bro PRONTO-ET
Kulp-Gen Emerald DAFFODIL-ET

Lindenhof-TopBS Macky MIRANDA
L3 96 94 96 95 90 / EX-95
Ø 5L 9'267 3.69 3.59

MACKY
Barnettler BS Agio ARLETTE
L3 91 86 95 87 / EX-90
Ø 5L 8'989 3.69 3.35

AGIO-ET
EDALIS

IMT e índices parciales

IMT	MI	FI	PBV
1'225	130	96	104

Producción

Numero de hijas/empresas:488/364 | κ-cas.:BB | β-cas.:A2/A2

Confiabilidad	Leche	Grasa	Proteína
98 %	+1'196 kg	+15 kg	+40 kg
		-0.44 %	-0.01 %

Leche	Grasa	Proteína
8'818 kg	344 kg	302 kg
	3.90 %	3.42 %

Schamaun BS Salomon SALOME



Características auxiliares

		80	100	120
TNR torso	G 108	baja		alta
Persistencia	G 102	baja		alta
Células somáticas	G 105	alto		bajo
Resistencia a la mastitis	CH 100	baja		alta
Velocidad de ordeño	G 101	lenta		rápida
Fertilidad Hijas	G 94	baja		alta
Vida productiva	G 97	corta		larga
Facilidad de parto	G 106	difícil		fácil
Facilidad de parto Hijas	G 96	difícil		fácil

Conformación

		80	100	120
Nota global	117			
Estructura	118			
Grupa	115			
Patas & Pezuñas	114			
Ubre	118			
Estatura (147.9 cm)	118	baja		alta
Profundidad corporal (81.7 cm)	106	poca		mucho
Ancho del pecho	111	estrecho		ancho
Línea superior	122	débil		envanado
Longitud de la grupa (54.8 cm)	110	corta		larga
Ancho de los isquiones (35.2 cm)	112	estrecho		ancho
Ángulo de la grupa	95	alto		bajo
Articulación de la grupa	97	posterior		anterior
Patas tras. vita lat.	84	rectas		curvadas
Calidad del corvejón	95	grueso		plano
Cuartilla	126	débil		fuerte
Profundidad del talón	117	poca		mucho
Largo de la ubre anterior	117	corta		larga
Inserción delantera	128	débil		fuerte
Anchura de la ins. trasera	104	estrecha		ancha
Altura de la ins. trasera	112	baja		alta
Profundidad de la ubre	113	baja		alta
Piso de la ubre	104	bajo trasero		alto trasero
Ligamento suspensorio	105	débil		fuerte
Largo de los pezones	108	cortos		largos
Forma de los pezones	96	finos		gruesos
Dirección de los pezones	114	afuera		vertical
Pos. Pezones delanteros	99	abiertos		cercanos
Pos. pezones traseros	100	abiertos		cercanos
Musculatura	106	débil		fuerte

Brown Swiss proven

PONGO

CH 120.0604.0243.8 | Studhalter's Parko PONGO | *16.09.2007 | aAa:462 531



Pedigrí

PARKO
CH 110.0931.0926.8

PATCHO-ET
ORCHIDE

Studhalter's Wurl WARIA
L3 93 91 90 95 94 / EX-93
Ø 5L 8'025 4.23 3.40

Hänny Swiss Gordon WURL-ET
Studhalter's Emerald ELINA
L3 94 93 95 94 / EX-94
Ø 7L 9'632 4.13 3.48

EMERALD-ET
LILLY

IMT e índices parciales

IMT	MI	FI	PBV
1'172	125	97	108

Producción

Numero de hijas/empresas:648/503 | κ-cas.:AB | β-cas.:A1/A2

Confiabilidad	Leche	Grasa	Proteína
98 %	+552 kg	+29 kg	+33 kg
		+0.09 %	+0.19 %

Leche	Grasa	Proteína
8'262 kg	335 kg	290 kg
	4.05 %	3.51 %



Características auxiliares

		80	100	120
TNR torso	G 105	baja		alta
Persistencia	G 108	baja		alta
Células somáticas	G 105	alto		bajo
Resistencia a la mastitis	CH 101	baja		alta
Velocidad de ordeño	G 98	lenta		rápida
Fertilidad Hijas	G 95	baja		alta
Vida productiva	G 96	corta		larga
Facilidad de parto	G 107	difícil		fácil
Facilidad de parto Hijas	G 116	difícil		fácil

Conformación

		80	100	120
Nota global	95			
Estructura	107			
Grupa	80			
Patas & Pezuñas	100			
Ubre	89			
Estatura (146.2 cm)	113	baja		alta
Profundidad corporal (80.6 cm)	104	poca		mucho
Ancho del pecho	102	estrecho		ancho
Línea superior	102	débil		envanado
Longitud de la grupa (53.8 cm)	105	corta		larga
Ancho de los isquiones (34.4 cm)	108	estrecho		ancho
Ángulo de la grupa	93	alto		bajo
Articulación de la grupa	95	posterior		anterior
Patas tras. vita lat.	108	rectas		curvadas
Calidad del corvejón	106	grueso		plano
Cuartilla	125	débil		fuerte
Profundidad del talón	109	poca		mucho
Largo de la ubre anterior	95	corta		larga
Inserción delantera	92	débil		fuerte
Anchura de la ins. trasera	100	estrecha		ancha
Altura de la ins. trasera	95	baja		alta
Profundidad de la ubre	97	baja		alta
Piso de la ubre	94	bajo trasero		alto trasero
Ligamento suspensorio	87	débil		fuerte
Largo de los pezones	111	cortos		largos
Forma de los pezones	99	finos		gruesos
Dirección de los pezones	66	afuera		vertical
Pos. Pezones delanteros	102	abiertos		cercanos
Pos. pezones traseros	89	abiertos		cercanos
Musculatura	95	débil		fuerte



ALIBABA

CH 120.0330.4050.6 | Schärz BS President ALIBABA | *25.10.2003 | aAa:261 453



Pedigrí

Lost Elm PRESIDENT-ET
US 000.0019.1215.9

Schärz BS Starbuck ARINA
L2 93 92 88 90 / EX-91
Ø 9L 9'220 4.38 3.73

R Hart Simon ENSIGN-ET
Alpine Vue Dotson POSY

Mort Jade STARBUCK
Schärz BS Combust ANINA
L2 94 94 93 95 / EX-94
Ø 3L 8'484 4.07 3.82

COMBUS-ET
ABY

IMT e índices parciales

IMT 1'223 MI 116 FI 102 PBV 118

Producción

Numero de hijas/empresas:8'162/3'922 | κ-cas.:AB | β-cas.:-

Confiabilidad **Leche** **Grasa** **Proteína**
99 % +281 kg +15 kg +21 kg
+0.05 % +0.16 %

Leche **Grasa** **Proteína**
8'297 kg 340 kg 290 kg
4.10 % 3.50 %



Global View Alibaba JASMIN



Características auxiliares

			80	100	120
TNR toro		74	baja		alta
Persistencia	G	115	baja		alta
Células somáticas	G	107	alto		bajo
Resistencia a la mastitis	CH	107	baja		alta
Velocidad de ordeño	G	108	lenta		rápida
Fertilidad Hijas	G	93	baja		alta
Vida productiva	G	117	corta		larga
Facilidad de parto	G	95	difícil		fácil
Facilidad de parto Hijas	G	101	difícil		fácil

Conformación

Numero de hijas 6'731

			80	100	120
Nota global		101			
Estructura		86			
Grupa		110			
Patás & Pezuñas		104			
Ubre		106			
Estatura (145.5 cm)		105	baja		alta
Profundidad corporal (78.4 cm)		81	poca		mucho
Ancho del pecho		92	estrecho		ancho
Línea superior		87	débil		envorvado
Longitud de la grupa (53.8 cm)		105	corta		larga
Ancho de los isquiones (33.7 cm)		97	estrecho		ancho
Ángulo de la grupa		110	alto		bajo
Articulación de la grupa		106	posterior		anterior
Patás tras, vista lat.		83	rectas		curvadas
Calidad del corvejón		90	grueso		plano
Cuartilla		111	débil		fuerte
Profundidad del talón		108	poca		mucho
Largo de la ubre anterior		83	corta		larga
Insersión delantera		110	débil		fuerte
Anchura de la ins. trasera		89	estrecha		ancha
Altura de la ins. trasera		98	baja		alta
Profundidad de la ubre		110	baja		alta
Piso de la ubre		82	bajo trasero		alto trasero
Ligamento suspensorio		98	débil		fuerte
Largo de los pezones		84	cortos		largos
Forma de los pezones		92	finos		gruesos
Dirección de los pezones		110	afuera		vertical
Pos. Pezones delanteros		111	abiertos		cercanos
Pos. pezones traseros		109	abiertos		cercanos
Musculatura		93	débil		fuerte

ANIBAL-ET

CH 120.0830.2516.4 | Schärz BS Vigor ANIBAL-ET | *09.11.2009 | aAa:246 135



Pedigrí

Sun-Made VIGOR-ET
US 000.0019.5618.4

Schärz BS Mascot ALLISON
L3 94 94 95 92 / EX-94
Ø 5L 9'847 4.28 3.54

Lost Elm PRESIDENT-ET
Genesis Even VICTORIA-ET

Misa Jetway MASCOT-ET
Schärz BS Starbuck ARINA
L2 93 92 88 90 / EX-91
Ø 9L 9'220 4.38 3.73

STARBUCK
ANINA

IMT e índices parciales

IMT 1'315 MI 127 FI 100 PBV 117

Producción

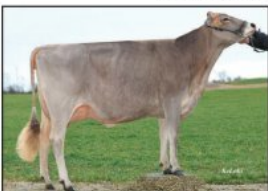
Numero de hijas/empresas:1'051/749 | κ-cas.:AB | β-cas.:A2/A2

Confiabilidad **Leche** **Grasa** **Proteína**
99 % +803 kg +35 kg +36 kg
+0.03 % +0.11 %

Leche **Grasa** **Proteína**
8'503 kg 347 kg 296 kg
4.08 % 3.48 %



Anibal PLATINA



Características auxiliares

			80	100	120
TNR toro		99	baja		alta
Persistencia	G	103	baja		alta
Células somáticas	G	115	alto		bajo
Resistencia a la mastitis	CH	107	baja		alta
Velocidad de ordeño	G	104	lenta		rápida
Fertilidad Hijas	G	91	baja		alta
Vida productiva	G	118	corta		larga
Facilidad de parto	G	100	difícil		fácil
Facilidad de parto Hijas	G	109	difícil		fácil

Conformación

Numero de hijas 626

			80	100	120
Nota global		115			
Estructura		111			
Grupa		115			
Patás & Pezuñas		118			
Ubre		116			
Estatura (146.9 cm)		115	baja		alta
Profundidad corporal (80.7 cm)		105	poca		mucho
Ancho del pecho		107	estrecho		ancho
Línea superior		100	débil		envorvado
Longitud de la grupa (54.7 cm)		120	corta		larga
Ancho de los isquiones (34.2 cm)		102	estrecho		ancho
Ángulo de la grupa		100	alto		bajo
Articulación de la grupa		98	posterior		anterior
Patás tras, vista lat.		92	rectas		curvadas
Calidad del corvejón		102	grueso		plano
Cuartilla		109	débil		fuerte
Profundidad del talón		114	poca		mucho
Largo de la ubre anterior		97	corta		larga
Insersión delantera		119	débil		fuerte
Anchura de la ins. trasera		100	estrecha		ancha
Altura de la ins. trasera		99	baja		alta
Profundidad de la ubre		108	baja		alta
Piso de la ubre		107	bajo trasero		alto trasero
Ligamento suspensorio		109	débil		fuerte
Largo de los pezones		105	cortos		largos
Forma de los pezones		96	finos		gruesos
Dirección de los pezones		114	afuera		vertical
Pos. Pezones delanteros		122	abiertos		cercanos
Pos. pezones traseros		114	abiertos		cercanos
Musculatura		101	débil		fuerte



JONGLEUR-ET

CH 120.0270.9369.3 | Jolahofs Polo JONGLEUR-ET | *02.09.2003 | aAa:264 153



Pedigrí

Triangle Acres Pol POLO-ET
US 000.0019.3949.1

Emory Tammys ZOLDO
Triangle Acres Coll POLLY

Jolahofs Starbuck JOLA
L3 94 92 99 93 / EX-95
Ø 11L 11'344 3.98 3.37

Mort Jade STARBUCK
Jinx king JENNIFER
L4 96 95 97 87 / EX-94
Ø 6L 6'779 4.07 3.04

JINX KING
JANETTA

IMT e índices parciales

IMT **MI** **FI** **PBV**
1'052 95 117 98

Producción

Numero de hijas/empresas:7'637/2'976 | κ-cas.:AA | β-cas.:A1/A2

Confiabilidad **Leche** **Grasa** **Proteína**
99 % -90 kg -16 kg -6 kg
 -0.18 % -0.04 %

Leche **Grasa** **Proteína**
8'100 kg 323 kg 276 kg
 3.99 % 3.41 %

Jongleur ROSALIE



Características auxiliares

TNR tono		95	baja	100	120	alta
Persistencia	G	94	baja			alta
Células somáticas	G	85	alto			bajo
Resistencia a la mastitis	CH	84	baja			alta
Velocidad de ordeño	G	104	lenta			rápida
Fertilidad Hijas	G	120	baja			alta
Vida productiva	G	110	corta			larga
Facilidad de parto	G	95	difícil			fácil
Facilidad de parto Hijas	G	115	difícil			fácil

Conformación

Nota global		117		100	120
Estructura		112			
Grupa		121			
Patas & Pezuñas		114			
Ubre		121			
Estatura (147.9 cm)		120	baja		alta
Profundidad corporal (80.6 cm)		100	poca		mucho
Ancho del pecho		113	estrecho		ancho
Línea superior		108	débil		envorado
Longitud de la grupa (54.8 cm)		114	corta		larga
Ancho de los isquiones (34.5 cm)		104	estrecho		ancho
Ángulo de la grupa		99	alto		bajo
Articulación de la grupa		104	posterior		anterior
Patas tras. vista lat.		95	rectas		curvadas
Calidad del conejón		103	grueso		plano
Cuartilla		105	débil		fuerte
Profundidad del talón		108	poca		mucho
Largo de la ubre anterior		103	corta		larga
Inserción delantera		108	débil		fuerte
Anchura de la ins. trasera		106	estrecha		ancha
Altura de la ins. trasera		117	baja		alta
Profundidad de la ubre		117	baja		alta
Piso de la ubre		99	bajo trasero		alto trasero
Ligamento suspensorio		97	débil		fuerte
Largo de los pezones		97	cortos		largos
Forma de los pezones		108	finos		gruesos
Dirección de los pezones		116	afuera		vertical
Pos. Pezones delanteros		114	abiertos		cercanos
Pos. pezones traseros		110	abiertos		cercanos
Musculatura		107	débil		fuerte

Brown Swiss proven

NELGOR

CH 120.0552.7031.8 | Alder's Wagor NELGOR | *26.02.2007 | aAa:261 435



Pedigrí

Hänny Swiss Ace WAGOR
CH 120.0085.8127.0

R Hart Christians ACE-ET
Hänny Swiss Gordon WALDIN-ET

Alder's Cowboy NELKE
L1 86 82 85 86 / VG-85
Ø 4L 9'057 3.55 3.49

TopAZ Prelude COWBOY-ET
Alder's Tom NIKI
L2 93 90 96 95 / EX-94
Ø 8L 8'289 3.84 3.36

TOM-ET
NORMA

IMT e índices parciales

IMT **MI** **FI** **PBV**
1'224 124 97 112

Producción

Numero de hijas/empresas:992/703 | κ-cas.:BB | β-cas.:A2/A2

Confiabilidad **Leche** **Grasa** **Proteína**
99 % +1'106 kg +23 kg +32 kg
 -0.29 % -0.08 %

Leche **Grasa** **Proteína**
8'507 kg 332 kg 287 kg
 3.90 % 3.37 %

Nelgor NENA



Características auxiliares

TNR tono		95	baja	100	120	alta
Persistencia	G	99	baja			alta
Células somáticas	G	108	alto			bajo
Resistencia a la mastitis	CH	100	baja			alta
Velocidad de ordeño	G	103	lenta			rápida
Fertilidad Hijas	G	92	baja			alta
Vida productiva	G	114	corta			larga
Facilidad de parto	G	98	difícil			fácil
Facilidad de parto Hijas	G	76	difícil			fácil

Conformación

Nota global		111		100	120
Estructura		102			
Grupa		103			
Patas & Pezuñas		102			
Ubre		124			
Estatura (145.5 cm)		100	baja		alta
Profundidad corporal (81 cm)		105	poca		mucho
Ancho del pecho		111	estrecho		ancho
Línea superior		80	débil		envorado
Longitud de la grupa (53.5 cm)		95	corta		larga
Ancho de los isquiones (34.7 cm)		111	estrecho		ancho
Ángulo de la grupa		98	alto		bajo
Articulación de la grupa		101	posterior		anterior
Patas tras. vista lat.		106	rectas		curvadas
Calidad del conejón		87	grueso		plano
Cuartilla		113	débil		fuerte
Profundidad del talón		105	poca		mucho
Largo de la ubre anterior		102	corta		larga
Inserción delantera		106	débil		fuerte
Anchura de la ins. trasera		113	estrecha		ancha
Altura de la ins. trasera		116	baja		alta
Profundidad de la ubre		116	baja		alta
Piso de la ubre		121	bajo trasero		alto trasero
Ligamento suspensorio		123	débil		fuerte
Largo de los pezones		89	cortos		largos
Forma de los pezones		89	finos		gruesos
Dirección de los pezones		125	afuera		vertical
Pos. Pezones delanteros		105	abiertos		cercanos
Pos. pezones traseros		123	abiertos		cercanos
Musculatura		115	débil		fuerte



MINOR

CH 120.0534.8553.0 | MINOR | *01.10.2007 | aAa:651



Pedigrí

ADELIO CH 111.4530.5251.4	GRAL TINA
Funker MAEDI L3 92 94 88 91 90 / EX-91 Ø 10L 7'591 3.98 3.51	FUNKER Melino MARINA L1 87 85 85 83 / VG-85 Ø 6L 8'150 3.84 3.47
	MELINO MIRTA

IMT e índices parciales

IMT	MI	FI	PBV	BI
1'126	104	100	105	119

Producción

Numero de hijas/empresas:345/258 | κ-cas.:AB | β-cas.:A2/A2 | :

Confiabilidad	Leche	Grasa	Proteína
97 %	+438 kg	+22 kg +0.07 %	+6 kg -0.14 %
Leche	Grasa	Proteína	
7'398 kg	294 kg 3.97 %	241 kg 3.26 %	



Características auxiliares

		80	100	120
TMR toro	98	baja		alta
Persistencia	G 100	baja		alta
Células somáticas	G 102	alto		bajo
Resistencia a la mastitis	CH 96	baja		alta
Velocidad de ordeño	G 115	lenta		rápida
Fertilidad Hijas	G 99	baja		alta
Vida productiva	G 101	corta		larga
Facilidad de parto	G 98	difícil		fácil
Facilidad de parto Hijas	G 98	difícil		fácil

Conformación

Numero de hijas 223

		80	100	120
Nota global	112			
Estructura	118			
Grupa	115			
Patas & Pezuñas	99			
Úbire	115			
Estatura (142.7 cm)	111	baja		alta
Profundidad corporal (80.6 cm)	114	poca		mucho
Ancho del pecho	114	estrecho		ancho
Línea superior	97	débil		enronado
Longitud de la grupa (54.2 cm)	112	corta		larga
Ancho de los isquiones (36.9 cm)	113	estrecho		ancho
Ángulo de la grupa	94	alto		bajo
Articulación de la grupa	100	posterior		anterior
Patas tras. vista lat.	96	rectas		curvadas
Calidad del corvejón	76	grueso		plano
Cuartilla	112	débil		fuerte
Profundidad del talón	103	poca		mucho
Largo de la ubre anterior	117	corta		larga
Inserción delantera	107	débil		fuerte
Anchura de la ins. trasera	100	estrecha		ancha
Altura de la ins. trasera	103	baja		alta
Profundidad de la ubre	107	baja		alta
Piso de la ubre	104	bajo trasero		alto trasero
Ligamento suspensorio	107	débil		fuerte
Largo de los pezones	83	cortos		largos
Forma de los pezones	86	finos		gruesos
Dirección de los pezones	111	añuera		vertical
Pos. Pezones delanteros	99	abiertos		cercanos
Pos. pezones traseros	108	abiertos		cercanos
Musculatura	115	débil		fuerte

Minor RINA



ADONIS

CH 120.0666.1854.3 | ADONIS | *03.09.2008



Pedigrí

DELWIN	
	GOLD
	URAL



Producción

		80	100	120
Calving Ease on Dairy Cows	104			
Deadweight Calves	108			
Carcass Yield Calves	117			
Deadweight Beef	94			
Carcass Yield Beef	117			
TMR toro	108	baja		alta

Birth Weight on Dairy Cows

Birth Weight on Dairy Cows normal



LEGO

CH 120.0643.6609.5 | LEGO | *03.11.2013



Pedigrí

LEO CH 120.1001.7603.9	Booker's Meiko MONARCH LEONI
Mirano MALTA L7 96 96 93 95 92 / EX-94 Ø 6L 6'783 3.72 3.28	MIRANO Rico ILGA L3 92 90 91 92 / EX-91 Ø 6L 4'878 4.11 3.37
	RICO ANGELA

IMT e índices parciales

IMT	MI	FI	PBV	BI
1'193	115	110	114	98

Producción

Numero de hijas/empresas:2/1 | κ-cas.:AB | β-cas.:A1/A1 | :

Confiabilidad	Leche	Grasa	Proteína
62 %	+361 kg	+12 kg -0.03 %	+20 kg +0.10 %



Características auxiliares

		80	100	120
THM tono	93	baja		alta
Persistencia	GA 106	baja		alta
Células somáticas	GA 106	alto		bajo
Velocidad de ordeño	GA 91	lenta		rápida
Fertilidad Hijas	GA 107	baja		alta
Vida productiva	GA 105	corta		larga
Facilidad de parto	G 102	difícil		fácil
Facilidad de parto Hijas	GA 92	difícil		fácil

Conformación

		80	100	120
Nota global	111			
Estructura	106			
Grupa	110			
Patas & Pezuñas	110			
Ubre	115			
Estatura	114	baja		alta
Profundidad corporal	102	poca		mucho
Ancho del pecho	101	estrecho		ancho
Linea superior	103	débil		envovado
Longitud de la grupa	110	corta		larga
Ancho de los isquiones	103	estrecho		ancho
Angulo de la grupa	95	alto		bajo
Articulación de la grupa	106	posterior		anterior
Patas tras. vista lat.	95	rectas		curvadas
Calidad del conejón	110	grueso		plano
Cuartilla	94	débil		fuerte
Profundidad del talón	104	poca		mucho
Largo de la ubre anterior	112	corta		larga
Insersión delantera	103	débil		fuerte
Anchura de la ins. trasera	113	estrecha		ancha
Altura de la ins. trasera	107	baja		alta
Profundidad de la ubre	109	baja		alta
Piso de la ubre	108	bajo trasero		alto trasero
Ligamento suspensorio	94	débil		fuerte
Largo de los pezones	101	cortos		largos
Forma de los pezones	101	finos		gruesos
Dirección de los pezones	106	afiada		vertical
Pos. Pezones delanteros	104	abiertos		cercanos
Pos. pezones traseros	109	abiertos		cercanos
Musculatura	99	débil		fuerte

Legu LALUNA



RUDOLF

CH 120.0265.1535.6 | Breiti's Rampas RUDOLF | *12.03.2003



Pedigrí

RAMPAS CH 111.4530.5016.9	DANI PERLA
Markus MAIKA L2 92 89 93 97 / EX-93 Ø 4L 6'597 4.24 3.64	MARKUS Adel SILBER P 4-4 / 4-4 Ø 2L 6'093 4.23 3.24
	ADEL WALDI

IMT e índices parciales

IMT	MI	FI	PBV	BI
937	107	90	97	102

Producción

Numero de hijas/empresas:123/70 | κ-cas.:AA | β-cas.: | :

Confiabilidad	Leche	Grasa	Proteína
95 %	+246 kg	+21 kg +0.17 %	+10 kg +0.01 %
Leche	Grasa	Proteína	
7'158 kg	284 kg 3.97 %	236 kg 3.30 %	



Características auxiliares

		80	100	120
Persistencia	G 110	baja		alta
Células somáticas	G 103	alto		bajo
Velocidad de ordeño	G 88	lenta		rápida
Fertilidad Hijas	G 89	baja		alta
Vida productiva	G 88	corta		larga
Facilidad de parto	G 95	difícil		fácil
Facilidad de parto Hijas	G 95	difícil		fácil

Conformación

		80	100	120
Nota global	97			
Estructura	86			
Grupa	78			
Patas & Pezuñas	118			
Ubre	95			
Estatura (141.9 cm)	100	baja		alta
Profundidad corporal (79.1 cm)	91	poca		mucho
Ancho del pecho	79	estrecho		ancho
Linea superior	105	débil		envovado
Longitud de la grupa (52.5 cm)	78	corta		larga
Ancho de los isquiones (36 cm)	80	estrecho		ancho
Angulo de la grupa	113	alto		bajo
Articulación de la grupa	105	posterior		anterior
Patas tras. vista lat.	84	rectas		curvadas
Calidad del conejón	110	grueso		plano
Cuartilla	117	débil		fuerte
Profundidad del talón	99	poca		mucho
Largo de la ubre anterior	95	corta		larga
Insersión delantera	84	débil		fuerte
Anchura de la ins. trasera	102	estrecha		ancha
Altura de la ins. trasera	112	baja		alta
Profundidad de la ubre	100	baja		alta
Piso de la ubre	98	bajo trasero		alto trasero
Ligamento suspensorio	97	débil		fuerte
Largo de los pezones	104	cortos		largos
Forma de los pezones	108	finos		gruesos
Dirección de los pezones	92	afiada		vertical
Pos. Pezones delanteros	95	abiertos		cercanos
Pos. pezones traseros	95	abiertos		cercanos
Musculatura	81	débil		fuerte

VANESSA



BAENZLI

CH 712.4961.1188.8 | BAENZLI | *23.09.1998



Pedigrí

ALDOR CH 712.0180.3993.5	LORENZ ALMA
BAERGROESL 04.99 55/45 96 Ø 10L 6'438 3.90 3.26	JOGGI GEMSE 11.97 45/45 96 Ø 8L 6'569 3.93 3.16

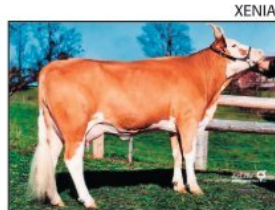
IMT e índices parciales

ISET 975	IPL 87	ITP 104	IVF 113	IFF 101
--------------------	------------------	-------------------	-------------------	-------------------

Producción

Numero de hijas:27 | κ-cas.:AB | β-cas.: - | :

Confiabilidad 84 %	Leche +388 kg	Grasa +5 kg -0.15 %	Proteína -12 kg -0.34 %
Leche 7'168 kg	Grasa 281 kg 3.92 %	Proteína 232 kg 3.24 %	



XENIA

Características auxiliares

	G	94	alto	80	100	120	bajo
Células somáticas	CH	110	corta				larga
Vida productiva	CH	106	baja				alta
Fertilidad hijas	CH	96	baja				alta
Persistencia	A	87	difícil				fácil
Facilidad de parto	CH	94	difícil				fácil
Facilidad de parto hijas	G	103	lenta				rápida
Temperamento Lechero	A	97	nervioso				suave
Incremento de la producción	A	96	bajo				alto
Comida emparejada	A	103	baja				alta

Conformación

			80	100	120
Nota global	104				
Estructura/Capacidad	100				
Patas & Pezuñas	101				
Ubre	100				
Pezones	114				
Estatua	100	pequeña			grande
Ancho del pecho	92	estrecho			ancho
Profundidad corporal	93	poca			mucha
Musculatura	102	débil			fuerte
Estilo	103	poco			mucho
Ángulo de la grupa	99	alto			bajo
Ancho de los isquiones	97	estrecho			ancho
Calidad del hueso	104	grueso			poco
Patras tras. vista lat.	101	rectas			curvadas
Patras tras. vista post	101	hacia adentro			paralelo
Locomoción	96	mala			ideal
Cuantiña	101	cerrado			abierto
Profundidad del talón	97	poca			mucha
Inserción delantera	91	débil			fuerte
Largo de la ubre anterior	100	corto			largo
Altura de la ins. trasera	91	baja			alta
Anchura de la ins. trasera	94	estrecha			ancha
Profundidad de la ubre	98	baja			alta
Ligamento suspensorio	103	débil			fuerte
Textura de la ubre	100	camoso			flexible
Largo de los pezones del.	91	cortos			largos
Pos. Pezones delanteros	105	abiertos			cercanos
Pos. pezones traseros	104	abiertos			cercanos

Velocidad de ordeño

Velocidad de ordeño	2.64 kg/min
	44 %

ALL BLACK

CH 120.0986.9252.8 | ALL BLACK | *20.10.2011



Pedigrí

HORIZONT CH 120.0764.7477.1	VOLFLEUR HYAZINTHE
ANNABELLE 02.08 L3 92 91 91 94 / EX-92 Ø 8L 7'158 3.96 3.46	BEAT ASTRA 10.08 55/55 98 Ø 13L 7'041 3.80 3.23
	FELIX AGNES

IMT e índices parciales

ISET 1'077	IPL 96	ITP 116	IVF 100	IFF 103
----------------------	------------------	-------------------	-------------------	-------------------

Producción

Numero de hijas:22 | κ-cas.:AA | β-cas.:A2/A2 | :

Confiabilidad 77 %	Leche +127 kg	Grasa +7 kg +0.03 %	Proteína -5 kg -0.13 %
------------------------------	-------------------------	----------------------------------	-------------------------------------

Características auxiliares

	G	102	alto	80	100	120	bajo
Células somáticas	CH	106	corta				larga
Fertilidad hijas	CH	101	baja				alta
Persistencia	CH	95	baja				alta
Facilidad de parto	CH	102	difícil				fácil
Facilidad de parto hijas	A	102	difícil				fácil
Velocidad de ordeño	G	104	lenta				rápida
Temperamento Lechero	CH	104	nervioso				suave
Incremento de la producción	CH	101	bajo				alto
Comida emparejada	CH	103	baja				alta

Conformación

			80	100	120
Nota global	116				
Estructura/Capacidad	108				
Patras & Pezuñas	111				
Ubre	113				
Pezones	113				
Estatua	94	pequeña			grande
Ancho del pecho	102	estrecho			ancho
Profundidad corporal	100	poca			mucha
Musculatura	95	débil			fuerte
Estilo	114	poco			mucho
Ángulo de la grupa	94	alto			bajo
Ancho de los isquiones	106	estrecho			ancho
Calidad del hueso	111	grueso			poco
Patras tras. vista lat.	106	rectas			curvadas
Patras tras. vista post	112	hacia adentro			paralelo
Locomoción	113	mala			ideal
Cuantiña	111	cerrado			abierto
Profundidad del talón	108	poca			mucha
Inserción delantera	110	débil			fuerte
Largo de la ubre anterior	125	corto			largo
Altura de la ins. trasera	102	baja			alta
Anchura de la ins. trasera	122	estrecha			ancha
Profundidad de la ubre	101	baja			alta
Ligamento suspensorio	105	débil			fuerte
Textura de la ubre	112	camoso			flexible
Largo de los pezones del.	98	cortos			largos
Pos. Pezones delanteros	122	abiertos			cercanos
Pos. pezones traseros	121	abiertos			cercanos



BALU

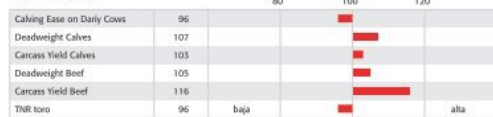
CH 120.0803.7126.4 | BALU | *28.10.2009



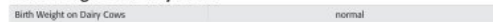
Pedigrí

HUGO CH 120.0288.7330.0	BELLO HYAZINTHE
BIONDA 10.09 55/55 98 Ø 12L 6'528 3.77 3.47	Graf's Vulkan SILVIO BELINDA 10.03 55/55 98 Ø 6L 5'840 4.57 3.54
	SATURN BARBARA

Producción



Birth Weight on Dairy Cows



SANDRO PP

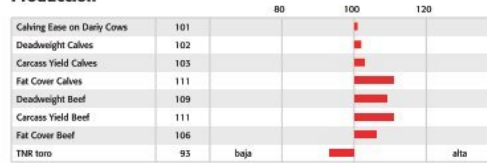
CH 120.0559.9513.6



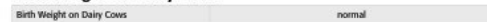
Pedigrí

SYLVAIN	LEBUS
----------------	--------------

Producción



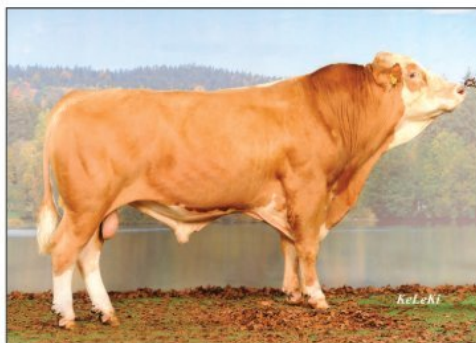
Birth Weight on Dairy Cows



Simmental proven

HOMER PP

CH 120.0690.9665.2 | Hospice HOMER | *06.04.2008



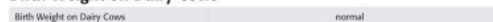
Pedigrí

HERALDIK	HEROLD
	URMEL

Producción



Birth Weight on Dairy Cows



GIORGIO PP

CH 120.1079.3217.1 | Hospice-GIORGIO PP | *06.03.2014



Pedigrí

GABOR	NAUTICAL
--------------	-----------------

Producción



Birth Weight on Dairy Cows



¿Qué son los EPD's?

Son números que predicen la calidad genética de los descendientes o progenie de un toro, vaca o novilla en particular.

Al entender claramente los EPD'S se convierten en una herramienta altamente útil para el criador de ganado puro o comercial al elegir el próximo toro sobresaliente para producir los terneros deseados mejorando la calidad genética en un hato de cría o para mejorar las características pensando en la producción de carne.

AAA-F16	CE	BW	WW	YW	RADG	YH	SC	DOC
EPD	-8	5.0	74	121	0.23	0.7	1.30	14
ACC	0.60	0.92	0.88	0.81	0.39	0.73	0.84	0.79
RANK %	95	95	2	3	35	25	20	45

Fig. 1

EPD (Expected Progeny Difference)

Las pruebas comienzan con la línea de EPD que es la «Diferencia Esperada de Progenie». Estas son las características de producción, es decir el desarrollo futuro que se espera de cada cría en relación con la progenie de otros sementales de la misma raza enumerados en la base de datos.

ACC (Accuracy)

En la segunda fila encontramos ACC que son los valores de confiabilidad o precisión, se expresan en decimales. «Confiabilidad» es la medida de exactitud relacionada con el mérito genético de un toro. Una alta confiabilidad nos indica que el EPD tienen una menor probabilidad de cambiar a medida que se agregan nuevos datos al toro.

RANK % Ranking

Este es un valor representado en porcentaje que nos indica en qué lugar se encuentra el semental de la prueba en relación con toros de su misma raza para cada característica en especial.

Valores de Producción

Comenzamos con la prueba de Valores de Producción, horizontalmente.

CE (Calving Ease) = Facilidad de Parto. Este valor indica la facilidad o dificultad con la que nace la cría basado en el promedio de la raza, esto nos indica el porcentaje de partos no asistidos. Esto indica que si el valor es más alto, mayor es la Facilidad de Parto y viceversa.

BW (Birth Weight) = Peso al Nacer del becerro ajustado al equivalente de la madre madura, valor expresado en libras. Como vemos en la prueba de S A V INTERNATIONAL 2020 (Fig. 2), tiene un Peso al Nacer de 5.0 y una Facilidad de Parto de -8, estos valores nos indican que la Facilidad de Parto es inversamente proporcional al Peso al Nacer lo que se traduce en que a menor peso al nacimiento habrá una mayor facilidad de parto.

WW (Weaning Weight) = Peso al Destete. Indica el promedio de peso de las crías a los 205 días de haber nacido. Valor expresado en libras y se buscan valores altos.

YW (Yearling Weight) = Peso al Año. Indica el promedio de peso de las crías a los 305 días de haber nacido, excluyendo el efecto maternal. Valor expresado en libras y se buscan valores altos.

RADG (Residual Average Daily Gain) = Ganancia de Peso Diario.

AAA-F16	CE	BW	WW	YW	RADG	YH	SC	DOC
EPD	-8	5.0	74	121	0.23	0.7	1.30	14
ACC	0.60	0.92	0.88	0.81	0.39	0.73	0.84	0.79
RANK %	95	95	2	3	35	25	20	45

Fig. 2

YH (Yearling Height) = Estatura al año. Expresada en pulgadas.

SC (Scrotal Circumference) = Circunferencia escrotal. Indicador que se usa para predecir el tejido productor de semen expresado en centímetros. La circunferencia escrotal está muy relacionada con la pubertad de la progenie en machos y hembras.

DOC (Docility) = Docilidad. Temperamento que hereda la cría.

Valores de Maternidad

AAA-F16	CE	BW	WW	YW	RADG	YH	SC	DOC	AAA-F16	HP	CEM	MILK	MW	MH	STAY	SEN
EPD	-8	5.0	74	121	0.23	0.7	1.30	14	EPD	15.3	0	35	33	0.5	-30.73	
ACC	0.60	0.92	0.88	0.81	0.39	0.73	0.84	0.79	ACC	0.26	0.21	0.26	0.38	0.17	-	
RANK %	95	95	2	3	35	25	20	45	RANK %	25	95	2	40	25	95	

Fig. 3

HP (Heifer Pregnancy) = Facilidad de Preñez en novillas. Probabilidad de que las hijas de un toro queden preñadas durante una temporada de cría normal.

CEM (Calving Ease Maternal) = Facilidad de Parto Maternal.

Hereda la habilidad de que las hembras que puedan tener partos no asistidos.

MILK = Producción de Leche. Mérito genético de los sementales para la leche y habilidad materna que un toro puede expresar a sus hijas.

MW (Mature Weight) = Peso Adulto. Expresado en libras.

MH (Mature Height) = Estatura Adulta. Expresada en pulgadas.

STAY (Stayability) = Durabilidad. Capacidad del semental para heredar hembras productivas y longevas, se espera que permanezcan en el hato por lo menos 6 años.

SEN (Cow Energy Value) expresada en dólares, el ahorro por vaca por año. Más dólares ahorrados en los gastos de la alimentación (conversión alimenticia).

Valores de La Canal

CW (Carcass Weight) = Peso de la Canal. Es la diferencia en el peso de la canal caliente de la progenie de un toro comparado con la progenie de otros toros de su misma raza. Expresada en libras.

MARB (Marbling) = Marmoleo. Ajustado a los 365 días de acuerdo al porcentaje de marmoleo determinados por la USDA (Departamento de Agricultura de los Estados Unidos). Según el departamento, es el principal factor que afecta los grados de calidad en la canal.

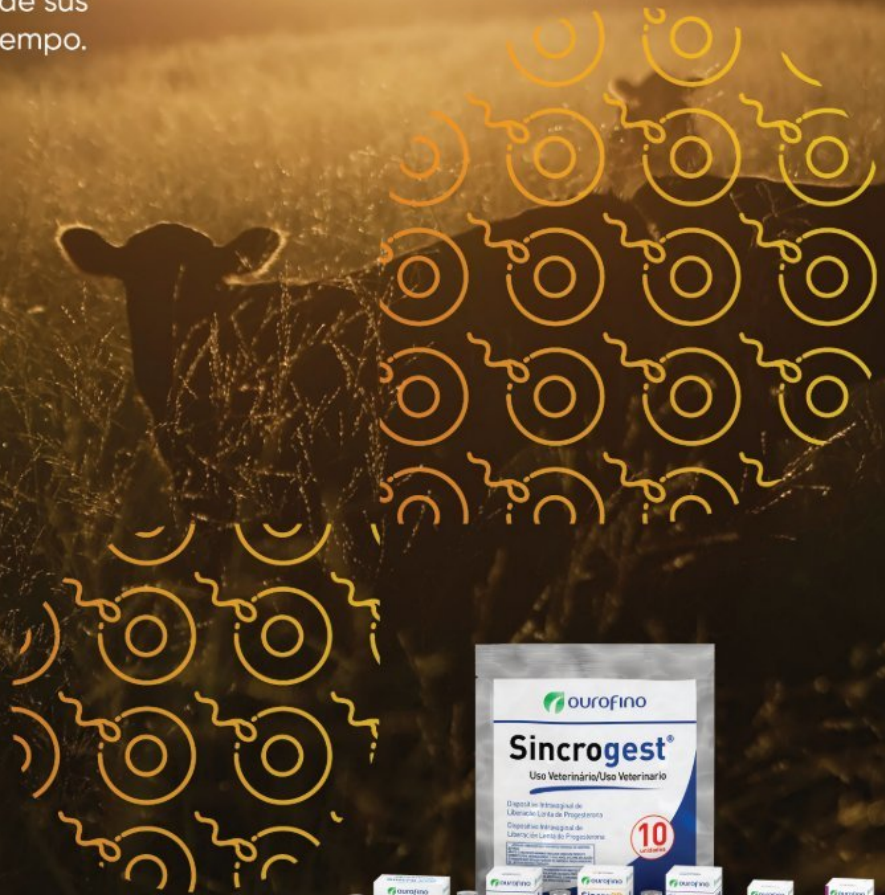
RE (Ribeye Area) = Área de Ribeye. Expresada en pulgadas cuadradas, es un predictor de la diferencia en áreas de Ribeye de la progenie comparada en sementales de la misma raza. A nivel de la 12a ó 13a costilla, ajustado a los 365 días. Esto es un buen predictor de la cantidad total de músculo en la canal.

FAT (Fat thickness) = Grosor de Grasa. Expresada en pulgadas. Esta característica se refiere a la grasa dorsal medida sobre el lomo a nivel de la 12a ó 13a costilla. Es un predictor de la grasa total del cuerpo siendo el mayor factor para evaluar grado de acabado.

ourofino.mx

La línea más completa del mercado para que usted obtenga la mayor eficiencia reproductiva.

Ourofino tiene la solución ideal para cada necesidad, con más seguridad y garantía de resultados. Una línea completa para que usted mejore el comportamiento reproductivo de sus animales y gane más todo el tiempo.



Sincrogest: S.A.G.A.R.P.A Q-7750-056 | Sincro eCG: S.A.G.A.R.P.A Q-7750-077 | Sincro CP: S.A.G.A.R.P.A Q-7750-069 | Sincrodiol: S.A.G.A.R.P.A Q-7750-055 | Sincroforte: S.A.G.A.R.P.A Q-7750-060 | Sincrocio: S.A.G.A.R.P.A Q-7750-014 | Sincrogest Inyectable: S.A.G.A.R.P.A Q-7750-092